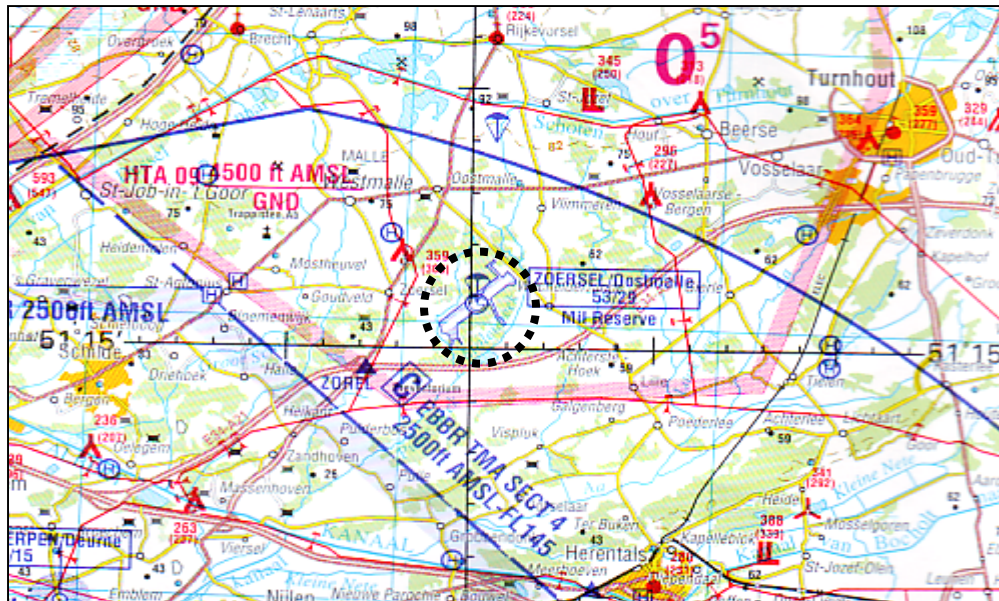


EBZR**ZOERSEL****51° 15' 53" N – 004° 45' 12" E****AERODROME MIL.****Piste(s):**Asphalte 800 m x 43 m
RWY : 05 / 23 (QFU 051° / 231°)**Élévation:**

53 ft (16 m)

Intégration:

1500 ft QNH

Circuit :1000 ft QNH Tjs main gauche. **Voir aire à signaux****Radio:**Zoersel Radio 123.800 khz (Auto information obligatoire)
PPR strict. Tél.: + 32 3 311 55 13**Instructions :****Ne pas survoler les villes et villages ni les habitations isolées. INTERDIT AUX APPAREILS BRUYANTS. ATERRISSAGE UNIQUEMENT ENTRE SEUILS DE PISTE, SEULS LES 800 m DU COTE NORD EST SONT UTILISABLES**
Attention aux appareils prioritaires : planeurs et avions remorqueurs**Taxes d'atterr.**

Néant

Ouverture:

Les WE. Et jours fériés de 08h00 LT à SS.

Diversions:**Brasschaat** : 294° 19 km - **Hoevenen** : 279° 26 km**Terrain:****Vliegveld Zoersel - Oostmalle**

B. 2390 Oostmalle

Province : AnversTél.: + 32 3 311 55 13 Site Web : <http://www.ebzs.org>**Accès routier:**

Autoroute A 67 (E 34), sortie 21 vers Oostmalle, N 153 sur 3 km.

Contact :**Vliegveld Zoersel – Oostmalle** (Cdt AD.: + 32 3 311 55 13)**Club:****VZW Aero-paraclub der Kempen**

Tél.: + 32 3 311 55 13 Fax.: + 32 3 311 55 13

VZW Kon. Zweefclub de MeeuwSite web : <http://www.kazm.be> - kazmvc@skynet.be**Activités:**

Avions légers, ULM, planeurs

Services:**Atelier:**

Non

Bar:

Oui Tél.: + 32 3 311 55 13

Hôtel :Hôtel Corsendonk. Site web : <http://corsendonkviane.be>**Restaurants:**

Non

Hangar:

Pas d'emplacement disponible pour aéronef de passage

Carburant:

Avgas 100 LL

Lubrifiant:

Non

FBAM**ULIP 5ème édition - Update 02/05/2010****Centralisation:**JP. WIERTZ – ulip@fed-ulm.be - GSM +32 495 25 00 34