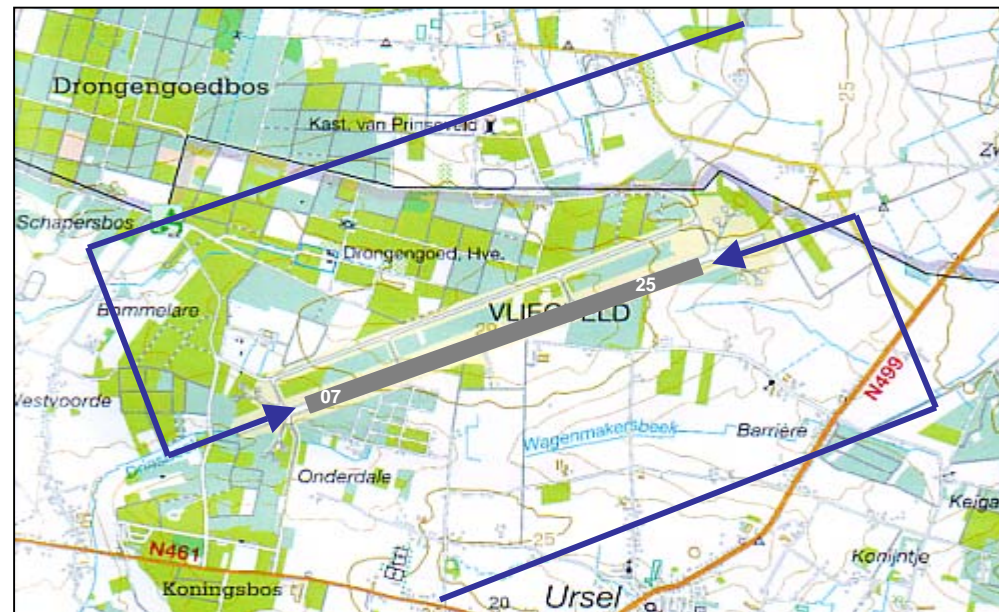
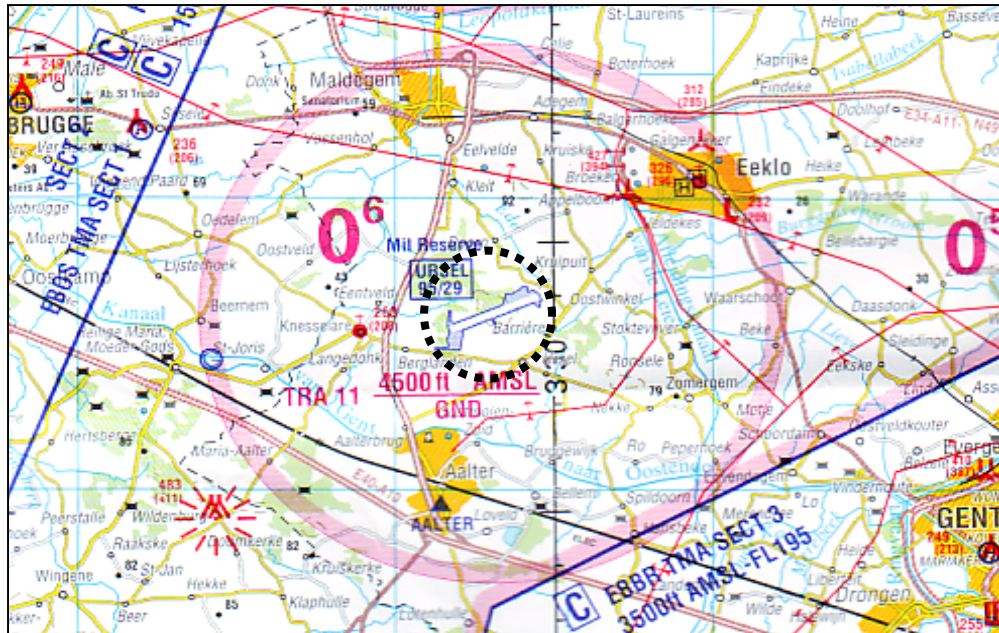


EBUL**URSEL****51° 08' 39" N – 003° 28' 32"****MIL. VliegVeld.**

Baan : Beton 799 m x 25 m
RWY: 07 / 25 (QFU 071° / 251°)
Burgerlijk gebruik alleen tussen drempels van de baan
95 ft QNH
Elevatie : 1600 ft QNH
Integratie : 1.100 ft QNH Altijd links
Circuit : 135.125 khz **Radio verplicht**
Radio :

Instructies : **Strict PPR. Enkel voor 3-as ULM met 4 takt motor. Landing tussen drempels 07 et 25. Vliegveld gelegen binnen TRA 11 (GND-4.500 Ft AMSL). Check NOTAM's. Opgelet voor turbulenties bij crosswind**
Steden, dorpen en alleenstaande huizen niet overvliegen

Landingstaks : Nihil
Openingstijden : Vrijdag vanaf 13h00 LT, W.E. en feestdagen van 10h00 LT tot SS + 30'
Uitwijkhavens : **Amougies :** 178° 45 km - **Isières :** 158° 58 km
Overboelare: 148° 52 km - **Baisy Thy :** 133° 93 km

Terrein: **Vliegveld Urssel**
 Urselseweg, 183 A . 9910 Knesselaere.
 Provincie : Westvlaanderen
Toegang : Autosnelweg E 40, afrit Aalter, dan N 44, 4 km naar Knokke, dan N 499 tot Urssel.
Contact : Vliegveld Urssel
 Tel : +32 9 374 12 90
 Website : <http://www.ursel.be> e-mail vliegclub.ursel@skynet.be

Club: **Vliegclub Urssel**
 Urselseweg, 183 A 9910 Knesselaere.
 Tel.: + 32 9 374 12 90 Fax.: + 32 9 374 12 90
Activiteiten : Vliegtuigen, helikopters, ULM, Scholing

Diensten :
Werkplaats : Nihil
Bar : Ja Tel.: + 32 9 374 12 90
Hotel : Nihil
Restaurant : Nihil
Hangar : Overdekte plaatsen voor bezoekers : nihil
Brandstof : Nihil
Olieën : Nihil

FBAM **ULIP 5de editie - Update 12/02/2008**
Centralisatie: JP. WIERTZ – ulip@fed-ulm.be - GSM +32 495 25 00 34