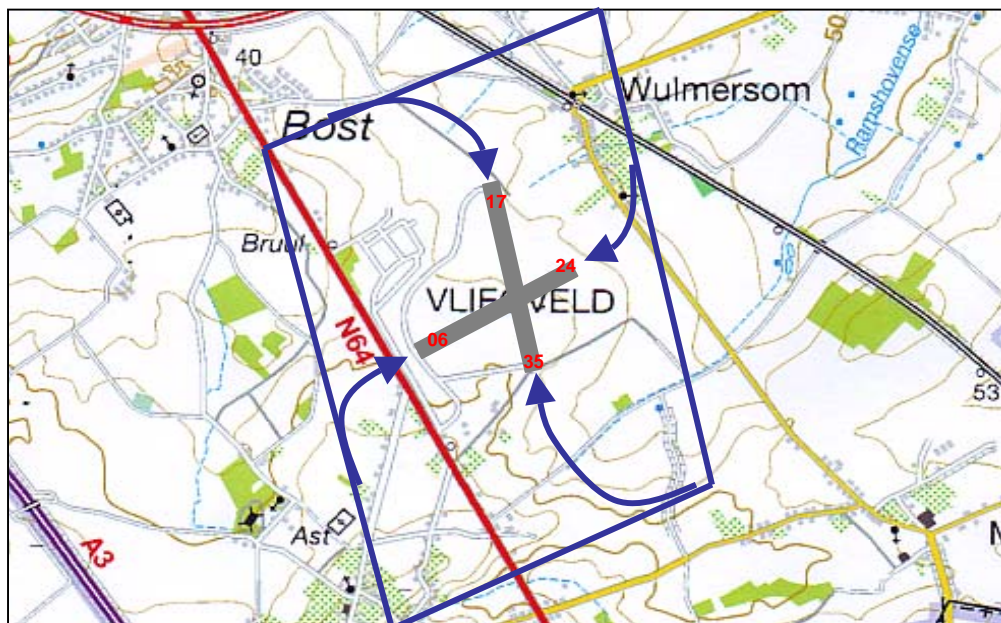
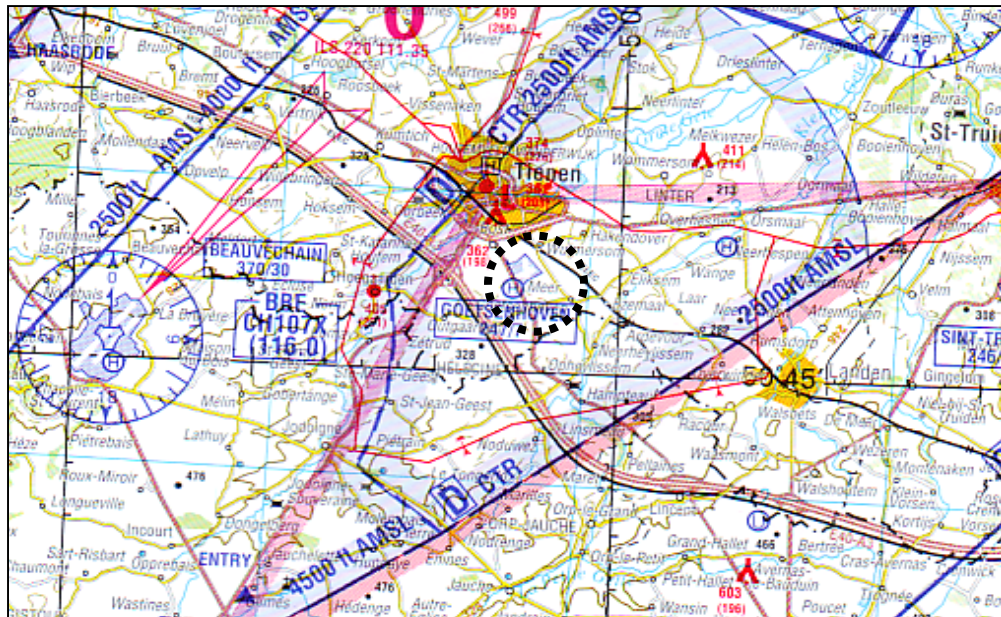


**EBTN****GOETSENHOVEN****50° 46' 57" N – 004°57' 32"****VLIEGVELD**

**Banen :** Asfalt 06 / 24 (QFU 062°/242°) 720 m x 30 m  
Asfalt 17 / 35 (QFU 172°/352°) 780 m x 30 m

**Elevatie:** 247 ft QNH  
**Integratie:** 1500 ft QNH  
**Circuit :** 1250 ft QNH Altijd rechts. Zien signalen  
**Radio:** 125.375 khz

**Instructies:** **STRICT PPR GANS HET JAAR (Week: tel.: + 32 16 81 34 41 ,  
W.E. en feestdagen : tel.: + 32 16 81 22 78) DE MILITAIRE  
ACTIVITEIT KAN ELK MOMENT GEREACTIVEERD WORDEN.  
De prioriteit aan de zweefvliegtuigen en slepers eerbiedigen**

**Landingtaks :** Nihil

**Openingstijden :** In mei en september, is het vliegveld op zaterdag gesloten .  
**Inlichtingen :** club-house Tel.: + 32 16 81 22 78

**Uitwijkhavens :** **Avernas :** 140° 12 km - **Liernu :** 209° 24 km  
**Hasselt :** 055° 36 km

**Terrein:** **Aérodrome de Goetsenhoven**  
3300 Goetsenhoven (Tienen) Province : Brabant

**Toegang :** Vanuit Tienen: neem de N 64 naar Hannut, het vliegveld bevindt zich op 3 km van Tienen.

**Contact :** Clubhouse de Wouw  
Tél.: + 32 16 81 22 78

**Club:** **De Wouw**  
Site Web : <http://www.dewouw.net>  
**Verantw.:** Prés. Paul Van Haesendonck  
Tel.: + 32 11 88 44 42 GSM : + 32 476 50 54 60

**Activiteiten :** Vliegtuigen, zweefvliegtuigen, ULM

**Diensten :**  
**Werplaats :** Nihil  
**Bar :** Ja Tel.: + 32 16 81 22 78  
**Restaurant :** Nihil

**Hangar :** Overdekteplaatsen voor bezoekers : nihil  
**Brandstof :** Avgas 100 LL  
**Olieën:** Nihil

**FBAM** **ULIP 5de editie - Update 12/02/2008**  
**Centralisatie:** JP. WIERTZ – [ulip@fed-ulm.be](mailto:ulip@fed-ulm.be) - GSM +32 495 25 00 34