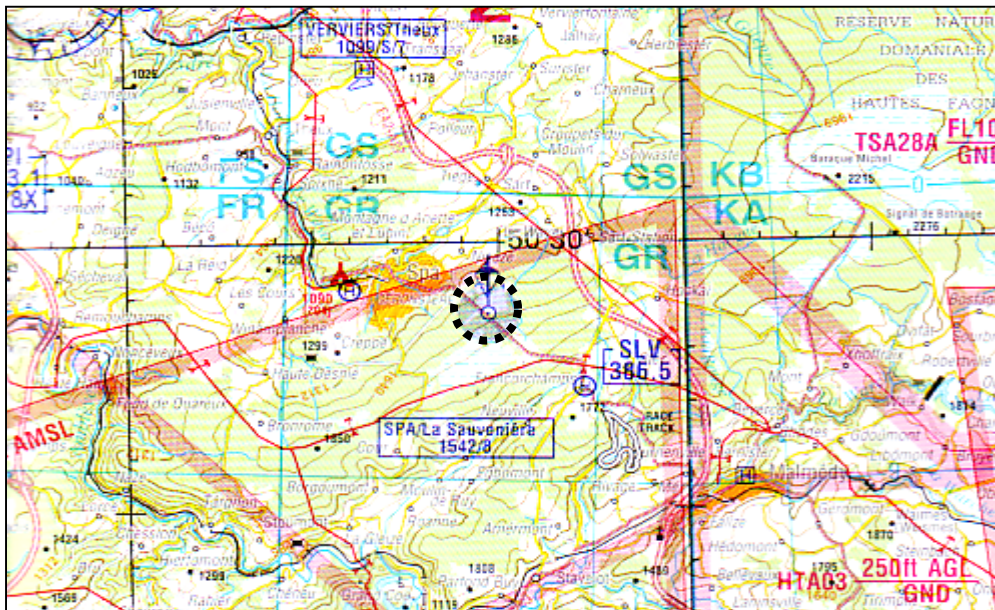


EBSP**SPA****50° 28' 57" N – 005° 54' 37" E****VLIEGVELD****Baan :**Asphalt 800 m x 30 m
RWY: 05 / 23**Elevatie:**

1542 ft (470 m)

Integratie:

2500 ft QNH

Circuit :2200 ft QNH Altijd ten Zuid-Oosten. van de baan
RWY 23 : links - RWY 05 rechts**Radio:**

Verplicht 124.750 khz (Frans - Engels)

Instructies:**Steden, dorpen en alleenstaande huizen niet overvliegen**
TURBULENTIES IN DE NADERINGEN.
Paradrop (Radio boodschap)**Landingtaks.:**

9.56 €

Openingstijden:

PPR. Van 09u00 LT tot 20h00 LT in zomer.

Uitwijkhavens :**Theux :** 334° 8 km - **Butgenbach :** 087° 19 km
Bastogne : 188° 48 km - **Maillen :** 261° 70 km**Terrein:****S.P.W.**

Aérodrome de Spa

B.4900 Spa.

Province : Liège

Site Web : <http://www.spa-aviation.be/aerodrome.htm>**Toegang :**

Baan N 62 van Spa tot Francorchamps, aan 3 km van Spa

Contact :**Société de Gestion de l'Aérodrome de Spa**

Tel.: + 32 87 79 52 60 - Fax : + 32 87 77 56 61

Club:**Royal Aéro Para Club de Spa**

Tel.: + 32 87 77 49 72 - Fax : + 32 87 77 61 14

Activiteiten:

Vliegtuigen, ULM, parachutisme en scholing.

Diensten:**Werkplaats:**

Nihil

Bar:

Ja

Hotel :

Aan Spa, 3 km.

Restaurant :

Ja

Hangar :

Overdekteplaatsen voor bezoekers : nihil

Brandstof :

Avgas 100 LL

Olieën :

Ja

FBAM**ULIP 5de editie- Update 29/04/2010****Centralisation:**JP. WIERTZ – ulip@fed-ulm.be - GSM +32 495 25 00 34