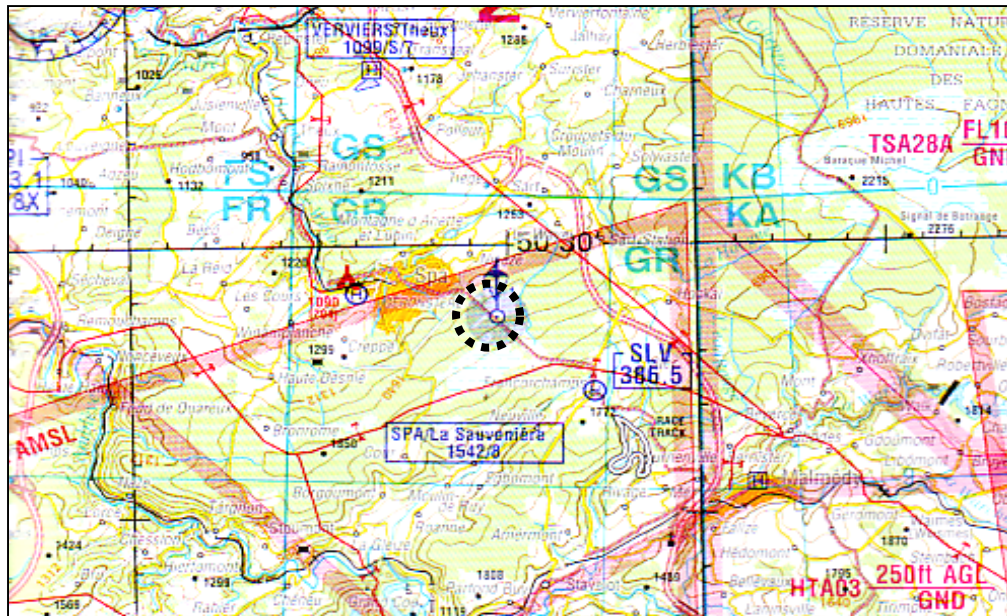


EBSP**SPA****50° 28' 57" N – 005° 54' 37" E****AERODROME****Piste(s):** Asphalte 05 / 23 800 m x 30 m

Élévation: 1542 ft (470 m)

Intégration: 2500 ft QNH

Circuit : 2200 ft QNH Toujours au Sud Est de la piste
RWY 23 : circuit main gauche - RWY 05 circuit main droite

Radio: Obligatoire 124.750 khz (Français ou anglais)

Instructions : **Ne pas survoler les villes et villages, ni les habitations isolées.**
ROULEAUX ET TURBULENCES DANS LES APPROCHES.
LARGAGES DE PARACHUTISTES (Avertissement préalable à la Radio)

Taxe d'atterr. 9,56 €

Ouverture: Autorisation requise. De 09h00 LT à 20h00 LT en été

Diversions: **Theux :** 334° 8 km - **Butgenbach :** 087° 19 km
Bastogne : 188° 48 km - **Maillen :** 261° 70 km**Terrain:** S.P.W.

Aérodrome de Spa

B.4900 Spa.

Province : Liège

Site Web : <http://www.spa-aviation.be/aerodrome.htm>

Accès routier: Route N 62 de Spa à Francorchamps, à 3 km de Spa

Contact : **Société de Gestion de l'Aérodrome de Spa**
Tél.: + 32 87 79 52 60 - Fax : + 32 87 77 56 61**Club:** **Royal Aéro Para Club de Spa**
Tél.: + 32 87 77 49 72 - Fax : + 32 87 77 61 14

Activités: Avions légers, ULM, parachutisme, écolage

Services:

Atelier: Non

Bar: Oui

Hôtel : A Spa à 3 km.

Restaurants: Oui

Hangar: Pas d'emplacement pour aéronef de passage

Carburant: Avgas 100 LL

Lubrifiant: Oui

FBAM ULIP 5ème édition - Update 29/03/2010Centralisation: JP. WIERTZ – ulip@fed-ulm.be - GSM +32 495 25 00 34