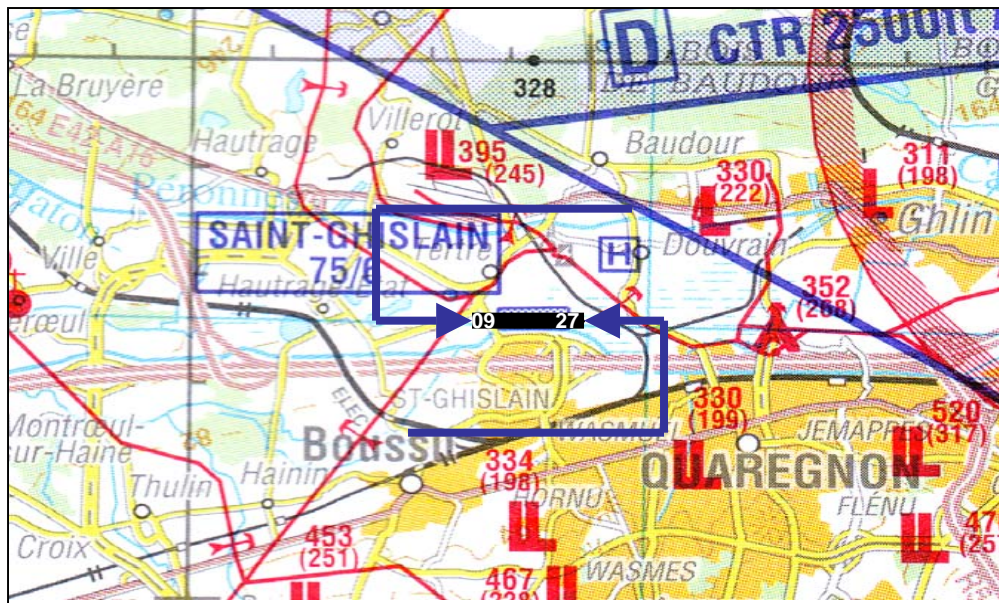
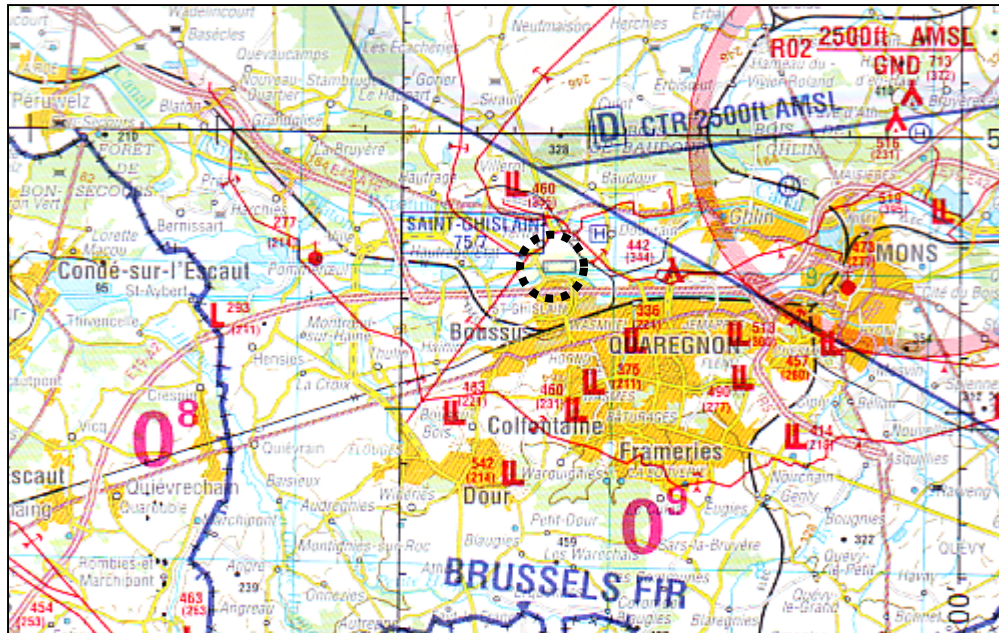


EBSG**SAINT GHISLAIN****50° 27' 27" N – 003° 49' 13" E****VLIEGVELD**

Baan :	Asfalt 690 m x 23 m RWY: 09 / 27 QFU: 090° / 270°
Elevatie:	75 ft 23 m
Integratie:	verticaal terrein min. 1500 ft QNH
Circuit :	1100 ft Vliegtuig . Altijd links circuit
Radio:	122.175 mhz Verplicht
Instructies:	Stad Bergen en de industrieparken niet overvliegen. !! CTR Chièvres (Gnd-2500 ft AMSL) en TMA Charleroi (2500 ft AMSL - FL 55). R 02 Chièvres-Casteau (Gnd - 2500 ft AMSL) niet overvliegen
Landingstaks :	10 €. (Touch & Go : 20 €)
Openingstijden:	09h30 tot 20h00 LT. Anders PPR
Uitwijkhavens :	Baisy Thy 45 km - Buzet 42 km
Terrein:	Aérodrome de Saint Ghislain Rue de la Rivierette, 53 7330 Saint Ghislain Provincie : Hainaut www.aeroclubborinage.be.tf Tel.: 00 32 65 60 02 04
Toegang :	Autosnelweg E19, afrit 25, naar Terre, 1ste weg naar rechts
Contact :	Mr Christian ROUSSEUW Mme Martine LIENARD GSM : +495 238 666 GSM : +473 970 876
Club:	Aéroclub du Borinage
Verantw.:	Mr Christian ROUSSEUW Mme Martine LIENARD
Activiteiten:	Vliegtuig, ULM enkel 3 as
Diensten:	Ja voor ULM
Werkplaats:	Ja. Vanaf 11 u.
Bar:	Nihil
Hotel :	Nihil
Restaurant:	Aérodrome café. Tél.: 00 32 65 64 27 27
Hangar:	Nihil
Brandstof:	100 LL . Voor super 95 – 98 Station aan 3 km
Oliën:	Ja
FBAM	ULIP 5de editie - Update 17/08/2011
Centralisatie:	JP. WIERTZ – ulip@fed-ulm.be - GSM +32 495 25 00 34