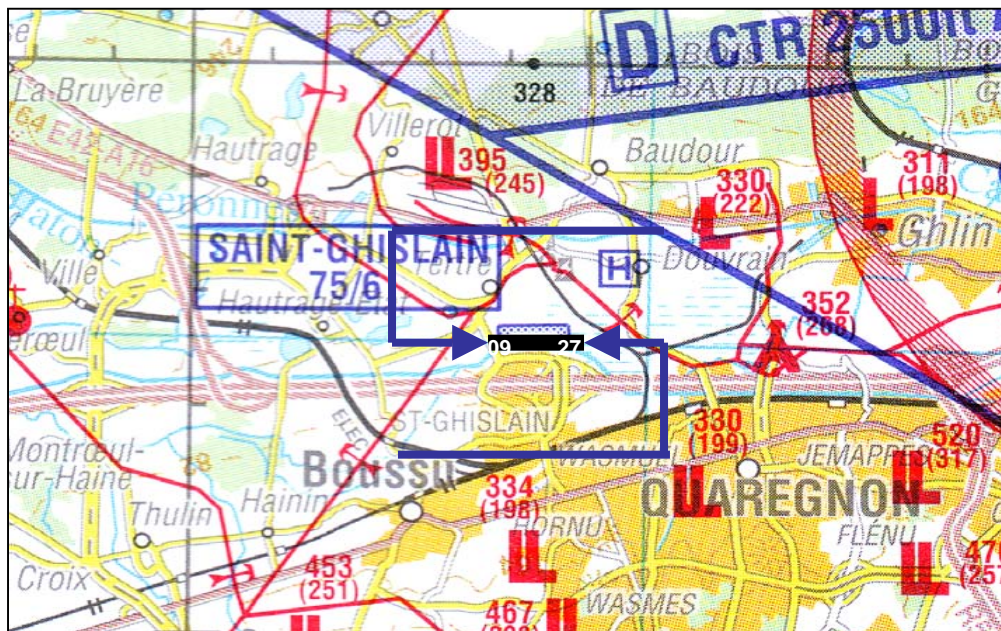
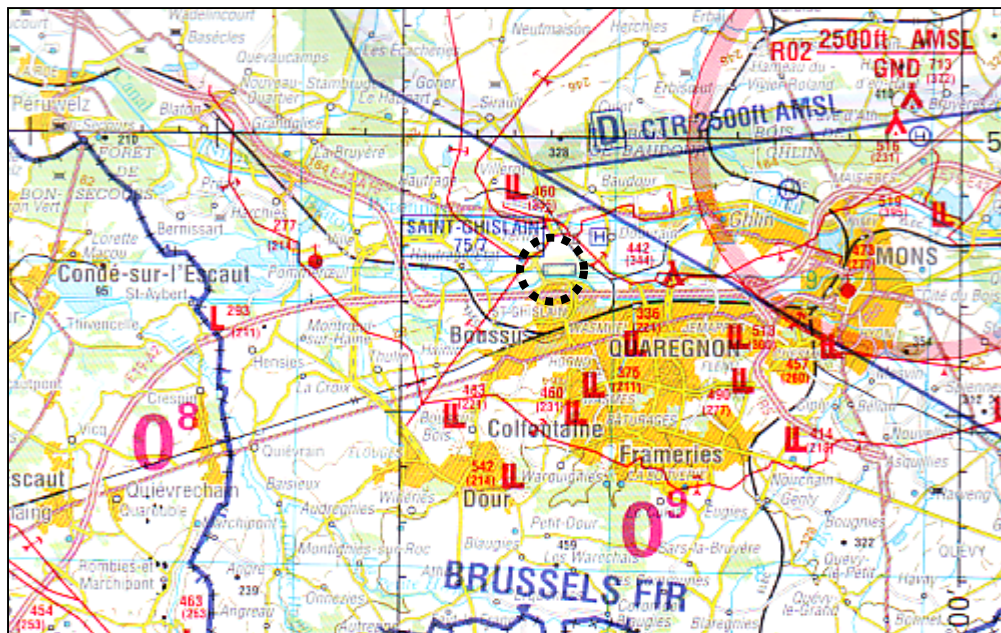


EBSG**SAINT GHISLAIN****50° 27' 27" N – 003° 49' 13" E****AERODROME**

Piste(s): Asphalté 690 m x 23 m
RWY: 09 / 27 **QFU:** 090° / 270°

Élévation: 75 ft 23 m
Intégration: verticale terrain à minimum 1500 ft QNH
Circuit : 1100 ft QNH Avion . **Toujours circuit main gauche**
Radio: 122.175 mhz **Radio obligatoire**

Instructions : **Survol de la ville de Mons et des sites industriels interdits. !! CTR Chièvres (2500 ft AMSL) et TMA Charleroi (2500 ft AMSL – FL 55) Survol de R 02 (ground – 2500 ft) interdit sauf autorisation radio Chièvres-Casteau**

Taxes d'atterr. 10 €. (Forfait Touch & Go : 20 €)

Ouverture: 07h30 LT à SS. . Sinon PPR
Diversions: **Baisy-Thy** 45 km - **Buzet** 42 km

Terrain: Aéroclub de Saint Ghislain
 Rue de la Rivierette, 53
 7330 Saint Ghislain www.aeroclubborinage.be
 Tél.: 00 32 65 60 02 04

Accès routier: Autoroute E19, sortie 25, direction Tertre, 1ère route à droite

Contact : **Mr Christian ROUSSEUW** **Mme Martine LIENARD**
 GSM : +495 238 666 GSM : +473 970 876

Club: Aéroclub du Borinage

Responsables: **Mr Christian ROUSSEUW**
Mme Martine LIENARD

Activités: Avions, ULM 3 axes uniquement

Services:
Atelier: Oui pour ULM
Bar: Oui. A partir de 11 heures
Hôtel : Non
Restaurants: Aéroclub café : 00 32 65 64 27 27

Hangar: Emplacements pour aéronefs de passage: aucun
Carburant: 100 LL . Station service à 3 km
Lubrifiant: Oui

FBAM **ULIP 5ème édition - Update 17/08/2011**
Centralisation: JP. WIERTZ – ulip@fed-ulm.be - GSM +32 495 25 00 34