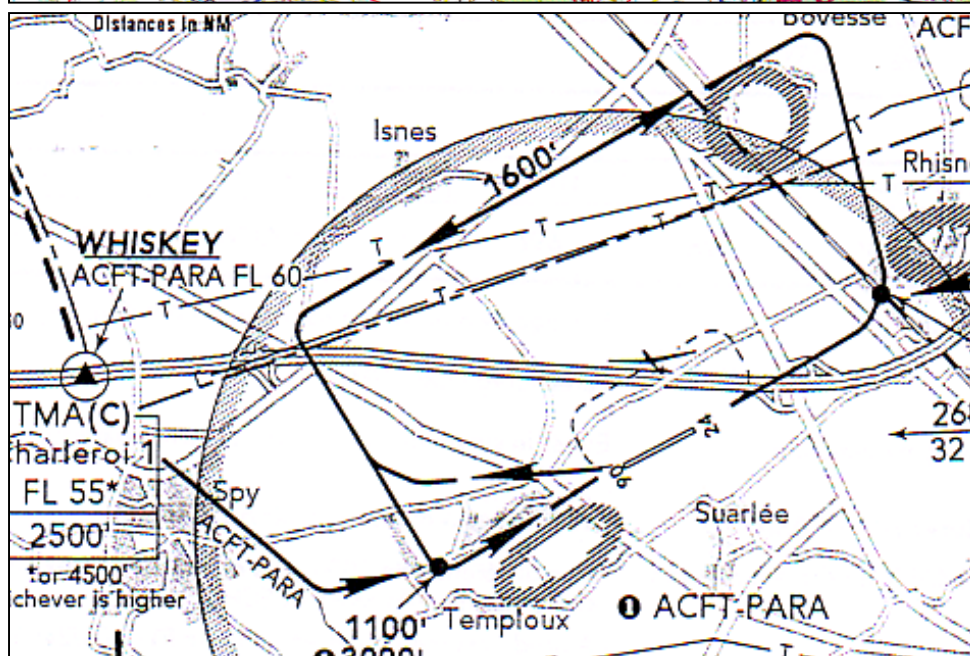
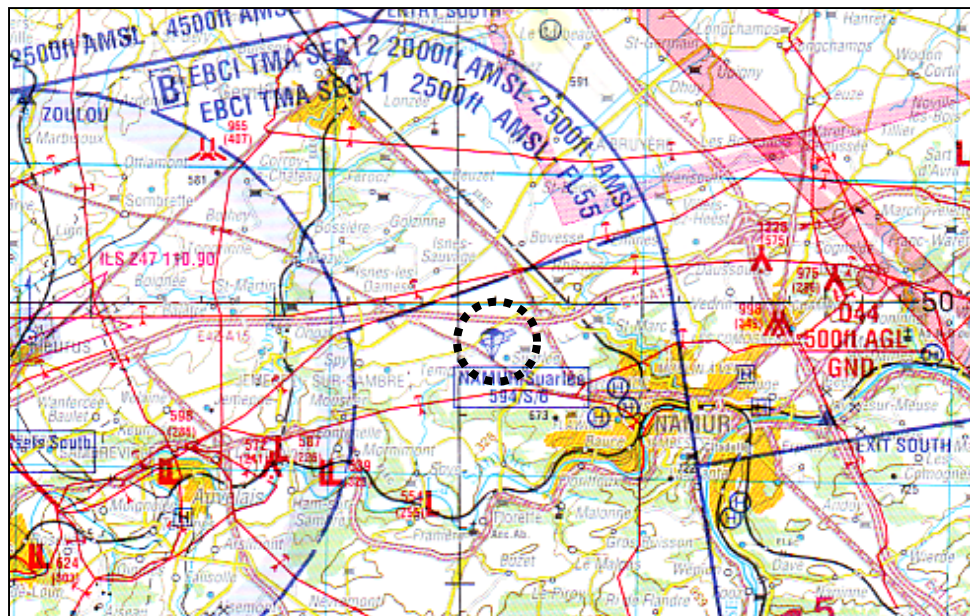


EBNM**NAMUR / SUARLEE****50° 29' 17" N – 004° 46' 13" E****VLIEGVELD**

Baan Gras 690 m x 27 m
RWY: 06 / 24 QFU: 064° / 244°

Elevatie: 594 ft / 181 m
Integratie: Verticaal terrein min. 2000 ft QNH
Circuit : Altijd ten Noorden van het terrein op 1600 ft QNH
Radio: 118.00 mhz **VERPLICHT**

Instructies: **verboden voor ULM behalve indien nood/spoedgeval, Circuit altijd ten noorden van het terrein. (rechts circuit voor de 24)**
 Dorpen van Spy en Rhisnes en alleenstaande huizen niet overvliegen .

Openingstijden : Van 09 u tot SS
Uitwijkhavens : **Liernu** 008° 20 km **Héron** 077° 24 km
Mailen 138° 17 km **Baisy Thy** 292° 25 km

Terrein: **AERODROME DE NAMUR – SUARLEE**
 Rue Capitaine Aviateur Jacquet, 44
 5020 SUARLEE www.aerodromedenamur.be

Toegang : Autosnelweg E42, afrit Namen, N 4 naar Gembloux, 1ste naar links richting Temploux, 1ste naar links, de pijlen volgen.

Contact : **Martine BERTRAND** catherine@aerodromedenamur.be
 Tél:+ 32 81 55 93 55

Maatschappij Belgian Flight School bfsnamur@scarlet.be

Verantw...: **Fabienne LEJEUNE** Tél:+32 81 55 93 52
www.ecoledepilotage.be BFSnamur@scarlet.be

Activiteiten: Vliegtuig, zweefvliegtuig, parachutisme.

Diensten:
Werkplaats: Nihil
Bar: Ja
Hotel : L'Air Aile Tél:+32 81 55 93 52
Restaurants: Ja

Hangar: Indien beschikbaar
Brandstof: 100 LL
Oliën: Ja

FBAM **ULIP 5de editie - Update 12/02/2008**
Centralisatie: JP. WIERTZ – ulip@fed-ulm.be - GSM +32 495 25 00 34