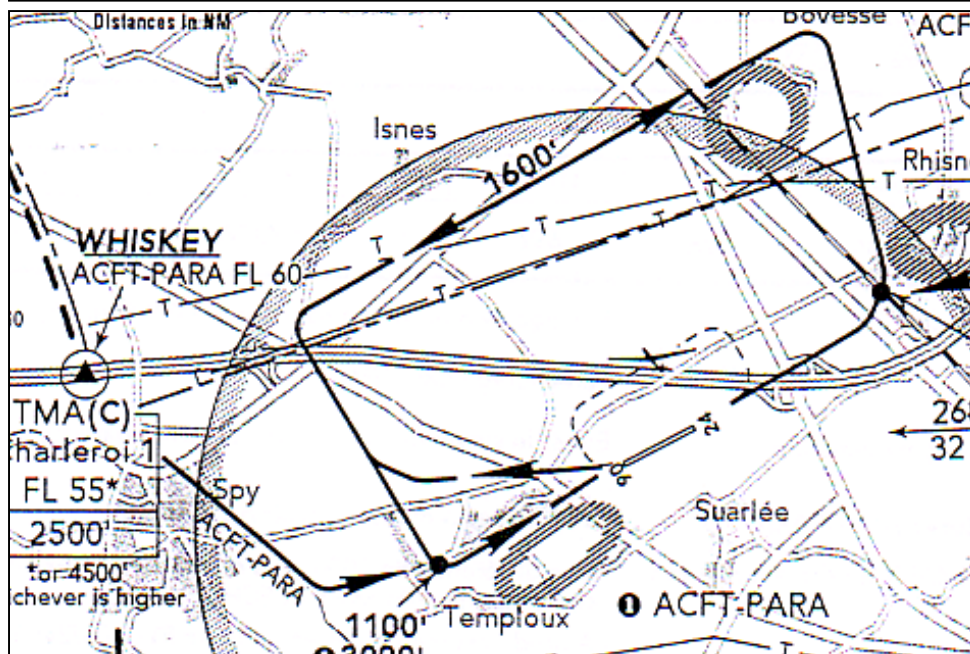
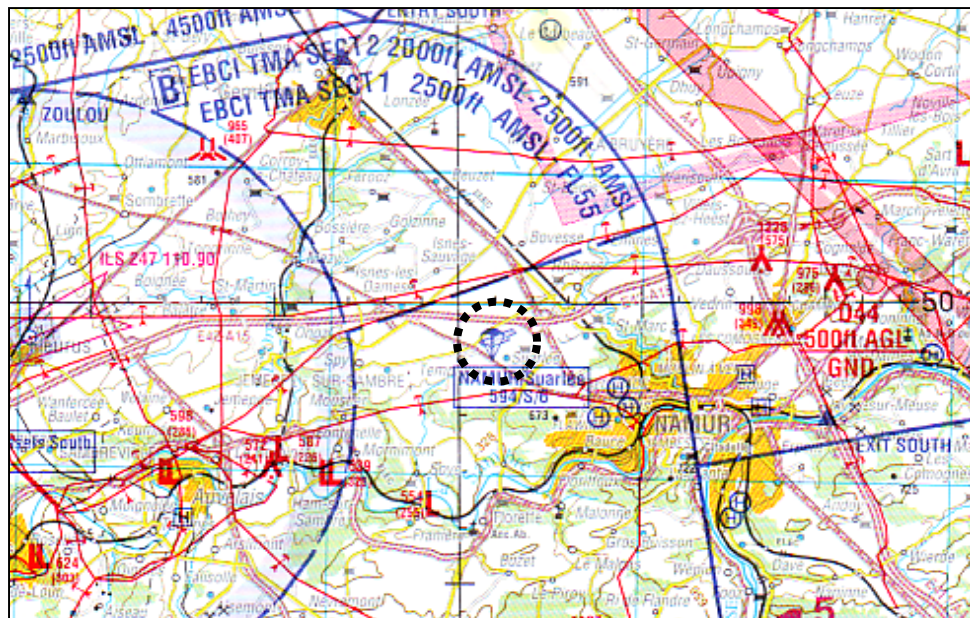


**EBNM****NAMUR / SUARLEE****50° 29' 17" N – 004° 46' 08" E****AERODROME**

**Piste(s):** Herbe 690 m x 27 m  
 RWY: 06 / 24 QFU: 064° / 244°

Élévation: 594 ft / 181 m  
 Intégration: verticale terrain à minimum 2000 ft QNH  
 Circuit : toujours au nord du terrain à 1600 ft QNH  
 Radio: 118.00 mhz **obligatoire.**

**Sauf détresse ou urgence, l'aérodrome est interdit aux ULM**

**Instructions:** Circuit au nord de l'AD. Si runway 24, circuit à main droite  
 Survol interdit des villages de Spy et de Rhisnes ainsi que les habitations isolées

Ouverture: De 09 h à SS  
 Diversions: Liernu 008° 20 km Héron 077° 24 km  
 Maillen 138° 17 km Baisy Thy 292° 25 km

**Terrain:** AERODROME DE NAMUR – SUARLEE  
 Rue Capitaine Aviateur Jacquet, 44  
 5020 SUARLEE [www.aerodromedenamur.be](http://www.aerodromedenamur.be)

Accès routier: Autoroute E42, sortie Namur, prendre la N 4 vers Gembloux, 1ère à gauche vers Temploux, 1ère à gauche suivre le fléchage.

Contact : Martine BERTRAND [catherine@aerodromedenamur.be](mailto:catherine@aerodromedenamur.be)  
 Tél:+ 32 81 55 93 55

**Société** Belgian Flight School [bfsnamur@scarlet.be](mailto:bfsnamur@scarlet.be)

Responsables: Fabienne LEJEUNE Tél:+32 81 55 93 52  
[www.ecoledepilotage.be](http://www.ecoledepilotage.be) [BFSnamur@scarlet.be](mailto:BFSnamur@scarlet.be)

Activités: Avion, planeur, parachute.

**Services:**  
 Atelier: Néant  
 Bar: Oui  
 Hôtel : L'Air Aile Tél:+32 81 55 93 52  
 Restaurants: Oui

Hangar: Selon disponibilité  
 Carburant: 100 LL  
 Lubrifiant: Oui

**FBAM** ULIP 5ème édition - Update 10/03/2008  
 Centralisation: JP. WIERTZ – [ulip@fed-ulm.be](mailto:ulip@fed-ulm.be) - GSM +32 495 25 00 34