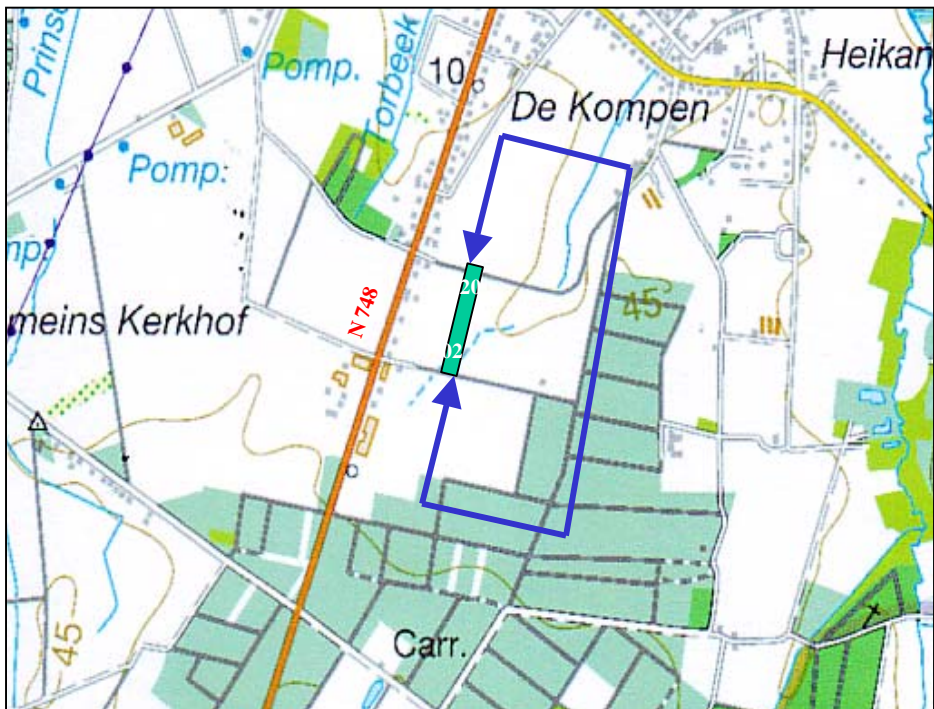
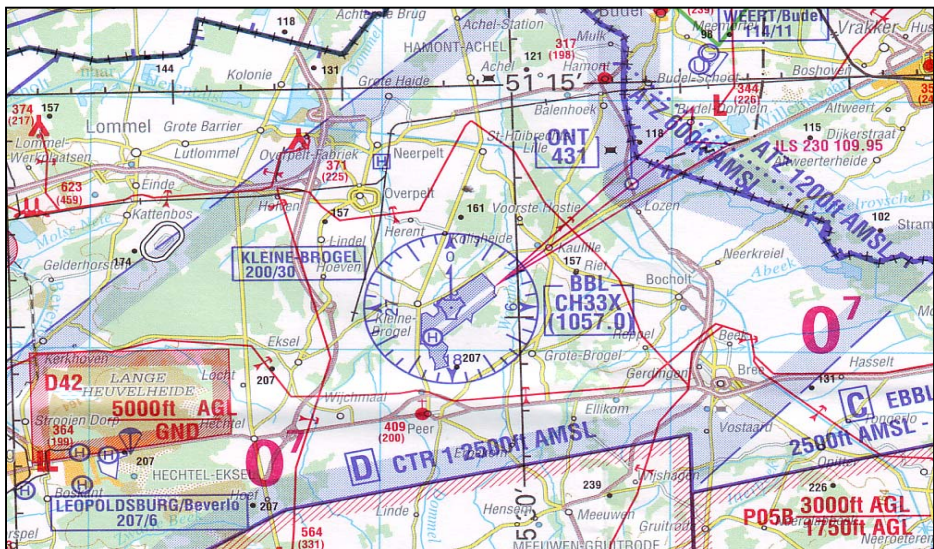


EBNE**NEERPELT****51° 12' 43" N – 005° 28' 43" E****ULMODROME****Piste(s):**Herbe 150m x 30 m
RWY : 02 – 20**Élévation:**

148 ft / 45 m

Intégration:850 ft QNH. **Moteur au ralenti. Éviter les habitations environnantes.****Circuit :****Toujours à l'Est (02 – main droite, 20 – main gauche****Radio:****Obligatoire, contacter Kleine Brogel 122.500 khz avant de pénétrer dans la zone.****Instructions :****Le terrain est situé dans la CTR à 2 NM de la zone de la base militaire de Kleine Brogel, dans la R 07 B, donc : Contact téléphonique obligatoire avec Kleine Brogel : + 32 11 51 25 04 : Wing OPS. + 32 11 51 25 22 : Tower****Ouverture:****Même pendant le W.E., à cause d'obligations QRA. PPR****Diversions:****Hasselt-Kiewit 195° 28 km – St. Truiden 207° 57 km****Terrain:****Entre Kolisheide et St. Huibrechts - Lille****Accès routier:****Kolisheide, à drte de la N 28 Kleine Brogel–St. Huybrechts****Contact :****Exploitant : Frans RUTTEN, Rooie Pier, 2 B.3910 Neerpelt
GSM : + 32 496 96 31 33
Cdt. d'aérodrome : Erik REYNDERS
Tél.: + 32 11 43 66 78
2d Cdt d'aérodrome : Willy VANDEN BOER
GSM : + 32 474 84 67 45****Club:****Nihil****Activités:****ULM, DPM.****Services:****Atelier:****Nihil****Bar:****En présence de l'exploitant****Hôtel :****Nihil****Hangar:****Oui****Carburant:****Il y a une pompe dans les environs****FBAM****ULIP 5ème édition - Update 1/07/2008****Centralisation:****JP. WIERTZ – ulip@fed-ulm.be - GSM +32 495 25 00 34**