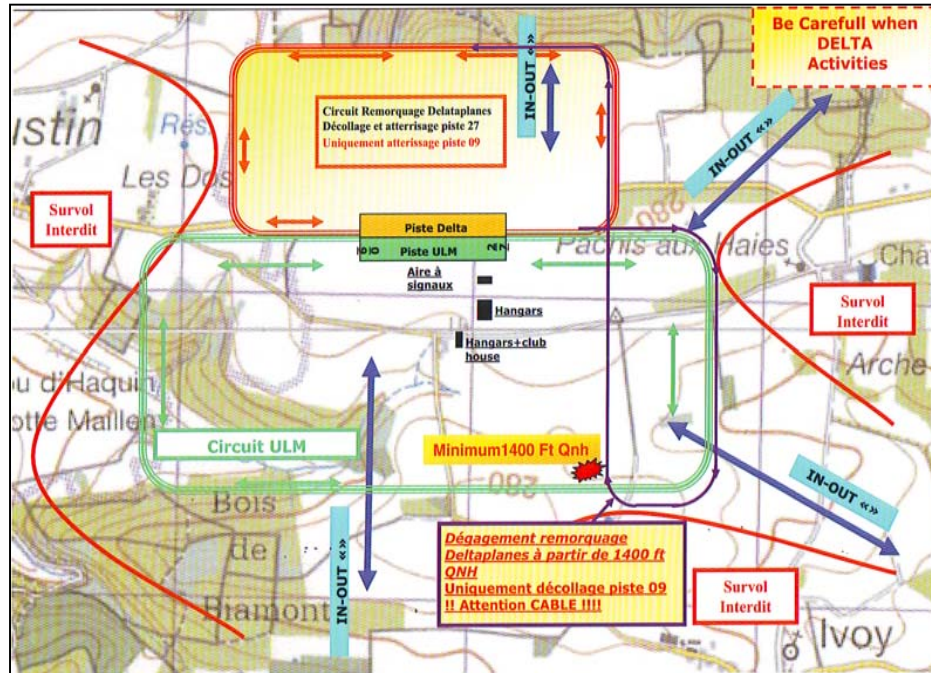
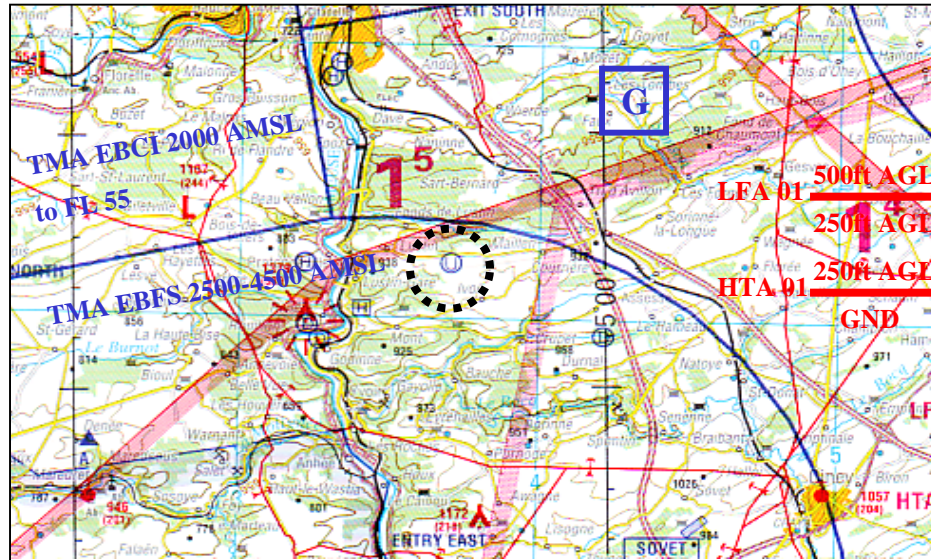


EBML**MAILLEN****50° 22' 27" N – 004° 55' 40" E****ULMODROME****Piste(s):**

Herbe 400 m x 30 m

RWY: 09 / 27**Élévation:**

885 ft QNH / 270 m

Intégration:Par les axes **bleus** : à 1900 ft QNH**Circuit :****Uniquement par le sud à : 1400 ft QNH****Voir plan de détail en annexe****Radio:**

123.55 Mhz

Instructions :**Ne survolez ni les zones rouges, ni les habitations isolées ni le château à l'est de la piste !!! Dégagement et taxi du côté des installations, au Sud de la piste****Ouverture:**

Ouvert tous les jours de SR à SS

Diversions:

Héron	033°	22 km	-	Liernu	355°	25 km
Matagne	215°	36 km	-	Saint Hubert	138°	50 km

Terrain:**Ulmodrome « Les Houssières »**

Rue Neuve Ferme, 36 5330 Maillen. Prov.: Namur
 Accès routier: Autoroute E411, venant de Bxl., sortie n°18 vers Marche.
 Venant de Lux., sortie 18A. Dans les deux cas prendre Maillen puis Lustin. Après un château à gauche, suivre la flèche ULM

Contact :**Jacques Cooremans**

Tél.: +32 81 41 18 68

GSM: +32 475 71 14 43

Fax: + 32 81 41 18 68

Club:

Loisirs Club Mosan

Responsable:**Yves Trompette**

GSM : + 32 475 27 16 63

club@ulmmaillen.be**Activités:**

Voyages et découvertes

Services:**Atelier:**

Oui

Bar:

Oui Tél.: + 32 81 41 35 54

Hôtel :

Hôtel à 5 km : Château de Ronchinne

Restaurants:

Oui

Hangar:

Emplacements pour aéronefs de passage: 4

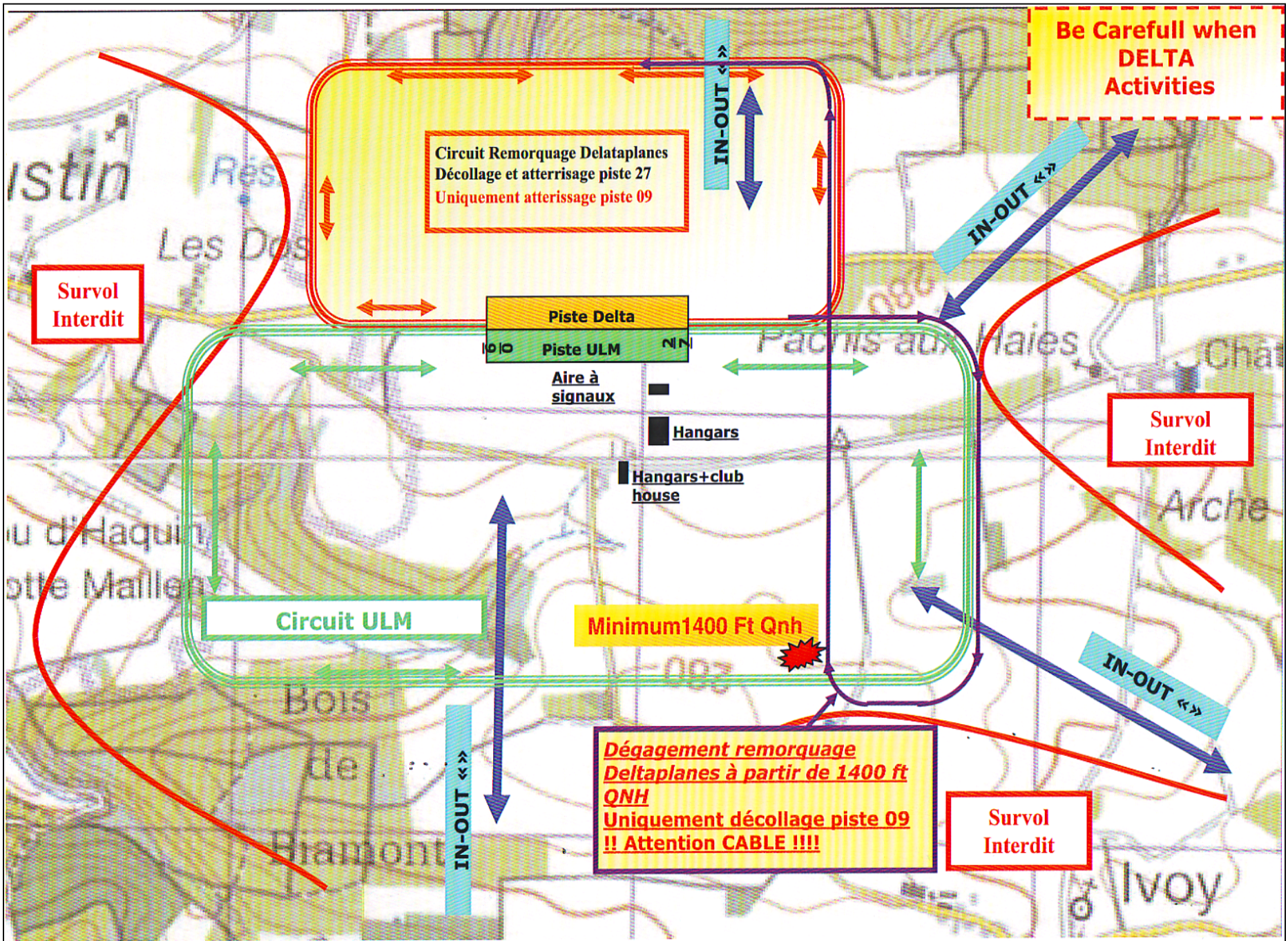
Carburant:

Essence Super

Lubrifiant:

Huile 2 et 4 temps

FBAM**ULIP 5ème édition - Update 10/03/2008****Centralisation:**JP. WIERTZ – ulip@fed-ulm.be - GSM +32 495 25 00 34



Be Carefull when DELTA Activities

Circuit Remorquage Delataplans
 Décollage et atterrissage piste 27
 Uniquement atterrissage piste 09

Survol Interdit

Piste Delta
Piste ULM

Aire à signaux

Hangars

Hangars+club house

Survol Interdit

Circuit ULM

Minimum 1400 Ft Qnh

Dégagement remorquage Deltaplans à partir de 1400 ft QNH
 Uniquement décollage piste 09
 !! Attention CABLE !!!!

Survol Interdit

IN-OUT

IN-OUT

IN-OUT