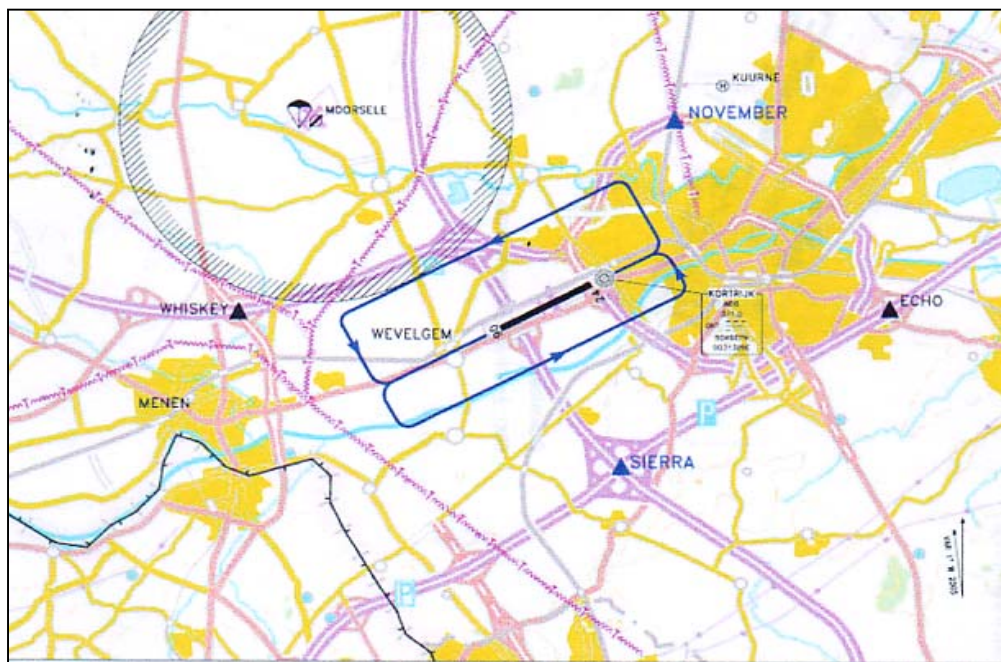
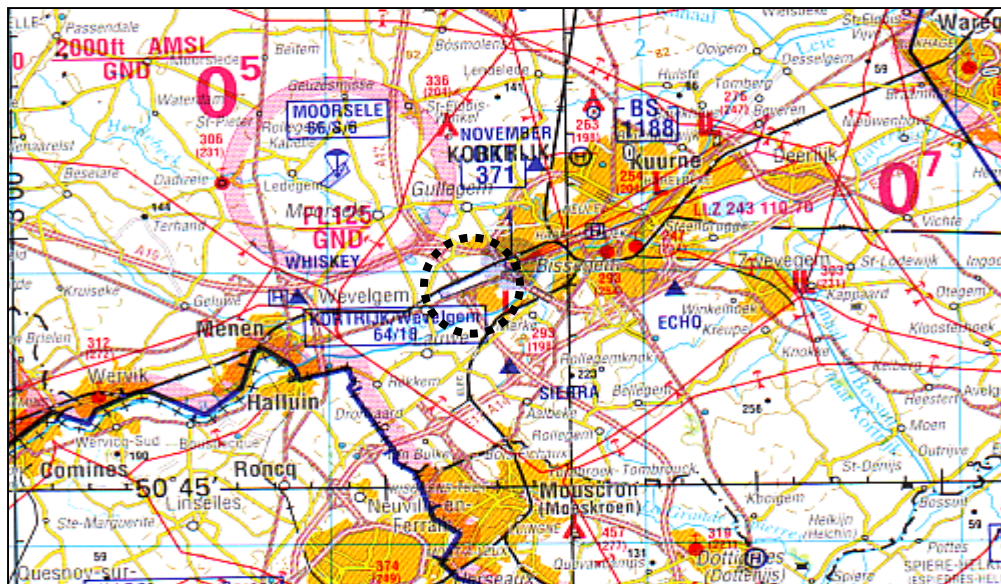


EBKT**KORTRIJK - WEVELGEM****50° 49' 02" N – 003° 12' 37" E****VLIEGVELD**

Baan : Asphalte : 1838 m x 45 m
 RNWY: 06 / 24

Elevatie : 64 ft (20m)

Integratie : 1300 ft QNH

Circuit : 1000 ft QNH **Normaal vliegtuig circuit links (geen kleiner)**

Radio : 120.250 khz **Verplicht (Engels) 5' op voorhand. Zich melden boven reporting points N & S**

Instructies : **Enkel snelle 3-as ULM (70 Kt in circuit) met 4takt motor met radio. Strikt PPR Tel.: + 32 56 36 20 40 Fax : + 32 56 35 40 59. Frequent PRIORITAIR verkeer van jet's en turbo-prop's.**

Landingtaks : 8,7€

Openingstijden : Week van 07h00 tot 20h nLT. WE en feestdagen van 09h30 tot 20h LT

Uitwijkhavens : **Moorsele :** 314° 6 km - **Amougies :** 114° 22 km
Maubray : 146° 37 km - **Ursel :** 027° 41 km

Terrein: **Airport Kortrijk Wevelgem**
 Westvlaamse Intercommunale Vliegveld Wevelgem - Bissegem
 Luchthavenstraat, 1 bus 1
 B.8560 Wevelgem. Province : West-Vlaanderen
 Tel.: + 32 56 36 20 43 - + 32 56 36 20 45

Contact : Iwan ROYON, Airport Cdt. Mob.: 00 32 478 21 33 48
 Controle : Tél.: + 32 56 36 20 40 Fax.: + 32 56 35 4 59
 Website : <http://www.kortrijkairport.be>
 e-mail : airport.kortrijk@skynet.be

Club: **Kortrijk Flying Club** <http://www.kfc.be> Tel.: + 32 56 35 21 86
Royal Zoute Aviation Club www.zac.be Tel: + 32 56 41 33 70
Leren vliegen bvba www.leren-vliegen.be
 Tel: +32 475 73 10 22 +32 475 46 18 76

Activiteiten: Internationaal luchthaven met druk IFR & VFR verkeer, lichte vliegtuigen, helikopters. snelle ULM (enkel met toestemming)

Diensten:

Werkplaats: Ja

Bar, restaurant.: Ja in de omgeving

Hotel : Ja in de omgeving. Veel hotels in Kortrijk

Hangar: Niet beschikbaar

Brandstof: Avgas 100 LL. Super 95 en 98 niet beschikbaar

Oliën: Nihil

FBAM **ULIP 5de editie - Update 04/04/2009**
 Centralisatie: JP. WIERTZ – ulip@fed-ulm.be - GSM +32 495 25 00 34