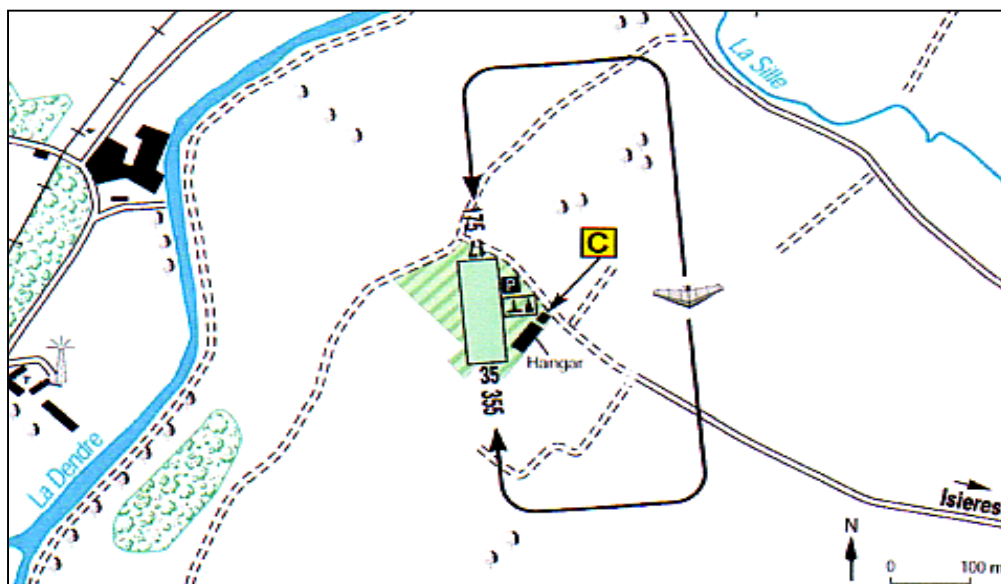
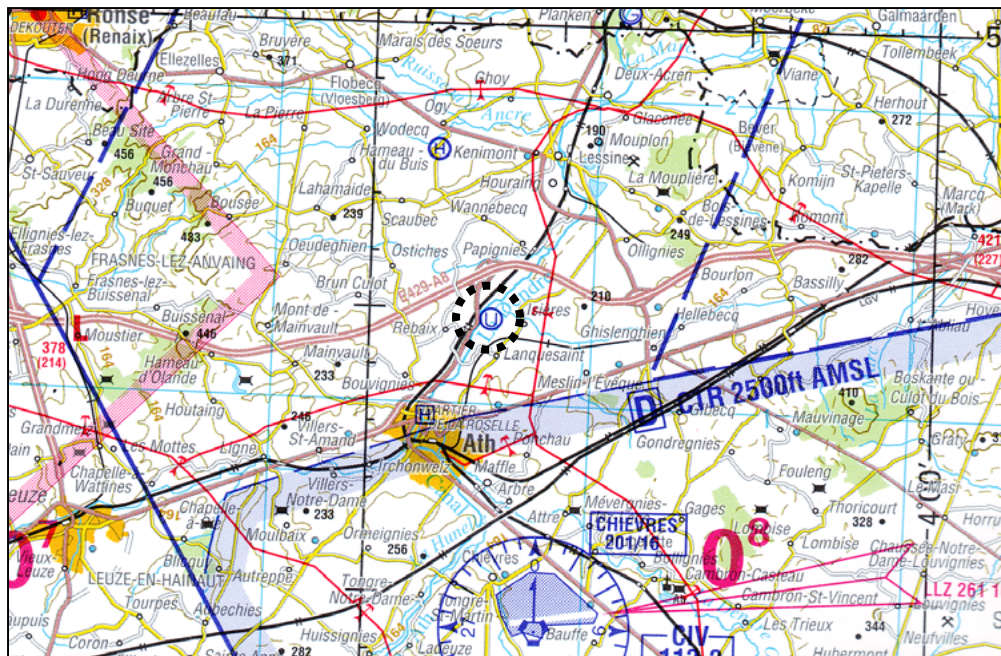


**EBIS****ISIERES****50° 39' 51" N – 003° 48' 16" E****ULMODROME**

**Piste(s):** Herbe 150 m X 50 m  
**RWY:** 17 / 35 QFU : 175 / 355

**Élévation:** 98 ft / 30 m

**Intégration:** verticale terrain à minimum 800 ft QNH  
**Circuit :** À l'Est, côté hangar à 600 ft QNH  
**Radio:** Nihil

**Instructions :** **Ne pas survoler les habitations isolées**

**Ouverture:** Samedi, Dimanche et jours fériés : de SR à SS. **PPR strict.**

**Diversions:** **Saint Ghislain :** 175° 23 km - **Maubray :** 236° 27 km  
**Amougies :** 290° 24 km - **Baisy Thy :** 103° 46 km

**Terrain:** **ASBL ULMATH**  
 Chemin du Castillon, 7822 Isières Province Hainaut  
 Tél.: + 32 68 28 64 31

**Accès routier:** A mi-chemin entre Ath et Lessines

**Contact :** **Commandant Guy JACOB**  
 Av/ J Herinckx 21/14 1180 Bruxelles Tél.: + 32 2 347 44 75

**Club:** ULMATH

**Responsables:** Luc LACMAN Tél.: + 32 68 65 95 46  
 Jean-Louis CHEVALIER Tél.: + 32 68 28 17 10

**Activités:** ULM, DPM

**Services:**  
**Atelier:** Non

**Bar:** Oui Tél.: 068 28 64 31  
**Hôtel :** Non

**Hangar:** Non  
**Carburant:** Non

**FBAM** **ULIP 5ème édition - Update 10/03/2008**  
**Centralisation:** J.P. WIERTZ – [ulip@fed-ulm.be](mailto:ulip@fed-ulm.be) - GSM +32 495 25 00 34