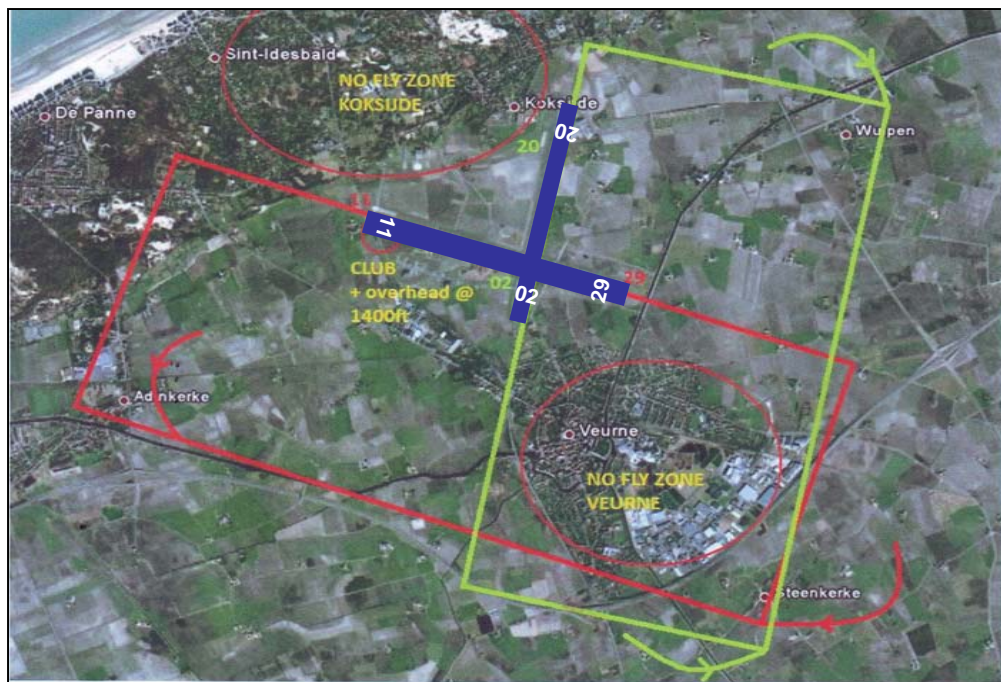
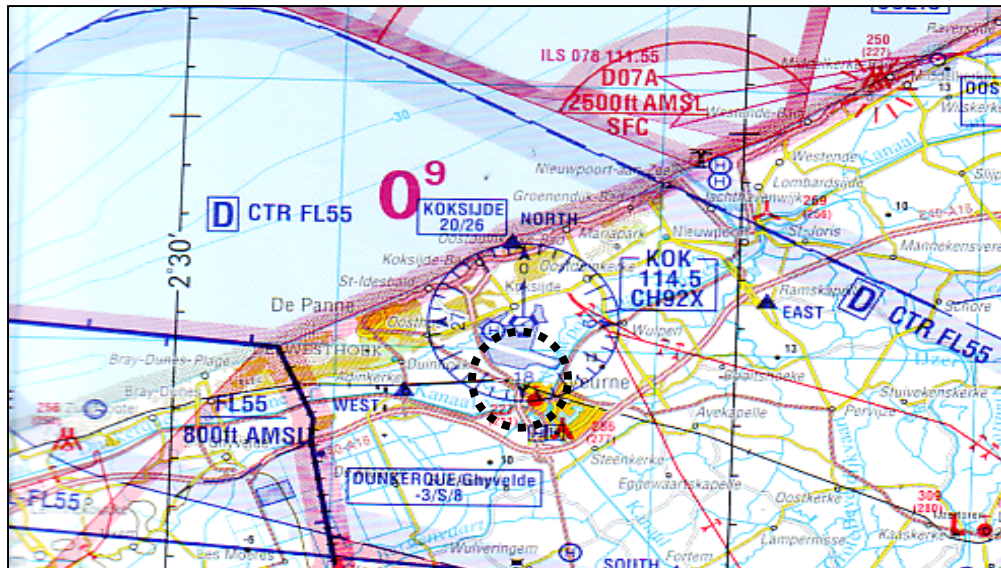


EBFN**KOKSIJDE****51° 05' 25" N – 002° 39' 10" E****MIL. VliegVeld****Banen**

Beton 11 / 29 – 2680 m x 50 m
 Beton 02 / 20 – 795 m x 50 m

Elevatie :

20 ft (6 m)

Integratie :

1400 Ft QNH verticaal signalenpark

Circuit :

900 ft QNH Altijd naar het Zuiden. Stad Veurne niet overvliegen.
 Rechts voor RWY 11 en 02, links voor RWY 29 en 20

Radio:

122.100 khz VERPLICHT IN ENGELS

Instructies:

Indic.: Koksijde Tower voor mil. / Koksijde Radio voor burg.
Onder de TMA van EBOS (1500 ft QNH.)
Dorpen en alleenstaande huizen niet overvliegen
Max. vlieghoogte langs de kust : 900 ft (behalve mits toestemming EBOS approach.)
STRIKT PPR : Tel. club : + 32 58 31 23 67

Landingtaksen

Geen landingtaks, maar jaarlijkse bijdrage van 35 €

Openingstijden:

Zaterdag, zondag en feestdagen : 10 u 00 LT tot SS
 In de winter : gesloten van maandag tot donderdag,
 Op vrijdag, van 16 u 30 tot SS.
 In de zomer : van maandag tot donderdag : 16u30 LT tot SS.
 Vrijdag.: van 15u00 tot SS

Uitwijkhavens :

Moorsele 128° 43 km - **Ursel** 85° 57 km

Terrein:**Vliegveld Koksijde**

8670 Koksijde.

Provincie : Westvlaanderen

Toegang :

Neem de N 754 Koksijde Veurne. De club bevindt zich 300 m
 naar links na de rotonde.

Contact :

West Aviation Club.
 Tel.: + 32 58 31 23 67

Website : www.westaviationclub.be
 e-mail : info@westaviationclub.be

Club:

West Aviation Club (dicht bij de drempel 11)

Verantw.:

Pres. Johan De Block

GSM.: + 32 497 30 55 90

Activiteiten:

Vliegtuig, ULM en Scholing

Diensten:**Werkplaats:**

Nihil

Bar:

Ja. Kleine restauratie mogelijk.

Hotel :

Veel in de omgeving

Restaurant:

Op 300 m en op ongeveer 5 km

Hangar:

Ja 5 € per nacht. Contacteer de club

Brandstof:

Avgas 100 II, super 98.

FBAM**ULIP 5de editie - Update 19/10/2010****Centralisatie:**JP. WIERTZ – ulip@fed-ulm.be - GSM +32 495 25 00 34