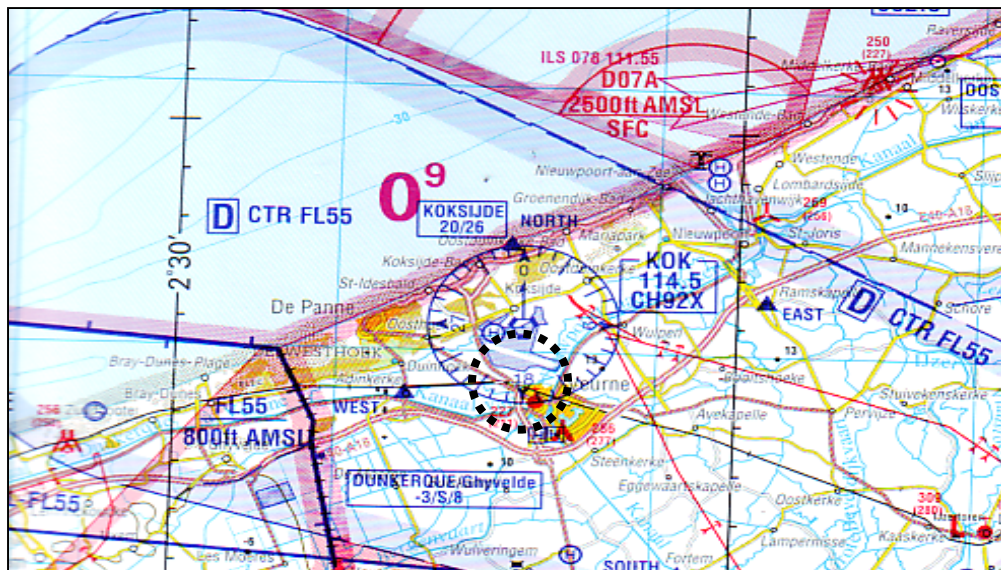


EBFN**KOKSIJDE****51° 05' 25" N – 002° 39' 10" E****AERODROME MIL.**

Piste(s): Dur 11 / 29 – 2680 m x 50 m
Dur 02 / 20 – 795 m x 50 m

Élévation: 20 ft (6 m)
Intégration: **Survoler l'aire à signaux à 1.400 Ft QNH**
Circuit : **900 ft QNH Main droite pour RWY 11 et 02, Main gauche pour RWY 29 et 20 Ne pas survoler Furnes**
Radio: 122.100 khz **OBLIGATOIRE EN ANGLAIS.**
Indic.: Koksijde Tower si mil. / Koksijde Radio si civil

Instructions: **Se trouve sous la TMA de EBOS (plancher 1500 ft QNH.)**
Ne pas survoler les villages et les maisons isolées
PPR STRICT : Tél. club : + 32 58 31 23 67
Alt. Max de 900 ft le long de la côte (sauf autorisation EBOS).

Taxe d'atterr. Pas de taxes d'atterrissage, mais cotisation annuelle de 35 €

Ouverture: Samedi, dimanche et jours fériés : 10 h 00 LT à SS
En hiver : fermé du lundi au jeudi, le vendredi de 16h30 LT à SS.
En été : du lundi au jeudi : 16h30 LT à SS. Vendr.: 16h30 à SS

Diversions: **Moorsele** 128° 43 km - **Ursel** 85° 57 km

Terrain: **Vliegveld Koksijde**
8670 Koksijde. **Province : Flandre Occidentale**

Accès routier: Prendre la N 754 Koksijde Veurne. Le club se trouve à 300 m à gauche après le rond-point

Contact : West Aviation Club. Website : www.westaviationclub.be
Tél.: + 32 58 31 23 67 e-mail : info@westaviationclub.be

Club: West Aviation Club (Situé près du seuil 11)

Responsables: Prés. Johan De Block GSM.: + 32 497 30 55 90

Activités: Avions, ULM,, Ecolage Avions, ULM,

Services:
Atelier: Non
Bar: Oui avec petite restauration possible
Hôtel : Nombreux dans les environs
Restaurants: A 300 m et à environ 5 km
Hangar: Oui 5 € la nuit. Contacter le club
Carburant: Avgas 100 II, super 98.

FBAM **ULIP 5ème édition - Update 19/10/2010**
Centralisation: JP. WIERTZ – ulip@fed-ulm.be - GSM +32 495 25 00 34