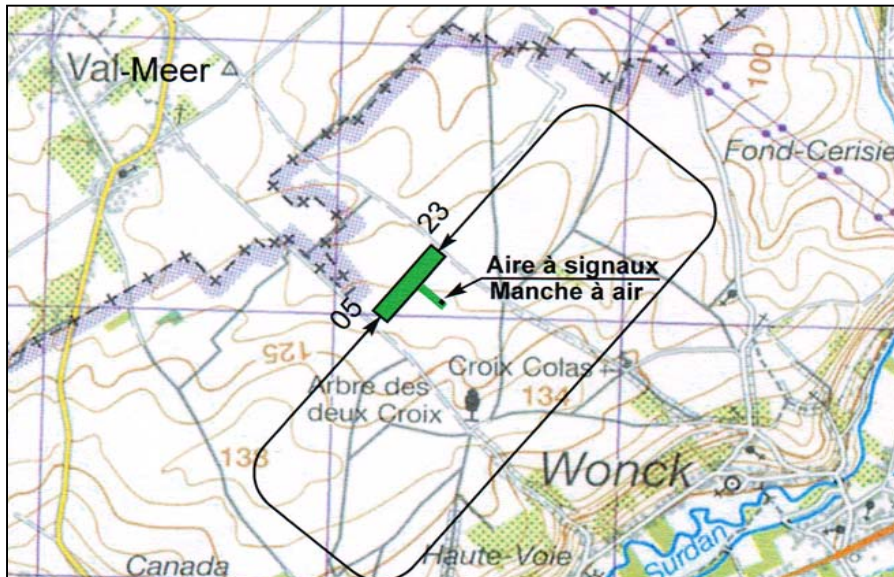
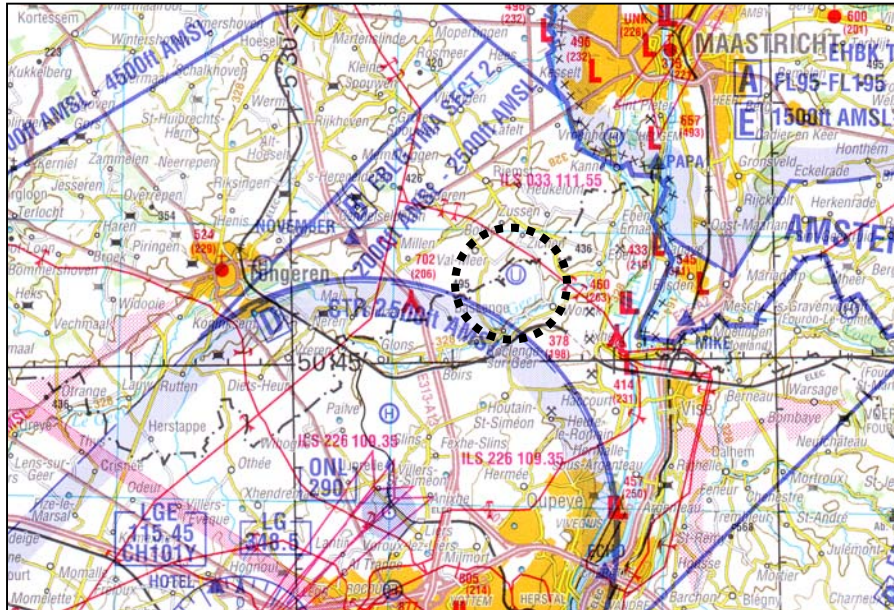


**EBBW****BASSENGE****50° 46' 42" N – 005° 37' 00" E****ULMODROOM****Baan**

Gras 150 m x 52 m  
 RWY: 05 / 23 QFU: 052 / 232

**Elevatie :**

112 m / 367 ft

**Integratie:**

**VLIEGVELD TIJDELIJK GESLOTEN**

**Circuit :**

Ten zuiden. ! Hoogspanning lijn 1200 m noord-oost van RWY 23 !

**Radio:**

123.45 (auto-informatie)

**Instucties:****Openingstijden:****Uitwijkhavens :**

**Hasselt Kiewit : 232° 27 km** - **Spa : 149° 39 km**  
**Avenras : 260° 39 km**

**Terrein:****Toegang :**

Zie VAC kaart

**Contact :**

**Eric Reynders**  
 Tél.: + 32 11 43 86 78

**Club:**

Aéroclub Bassenge

**Verantwoordel.:**

**Eric Reynders**  
 Tél.: + 32 11 43 66 78

**Activiteiten :****Diensten:**

**Werkplaats:**  
**Bar:**  
**Hôtel :**  
**Restaurants:**  
**Steinfort (1 km)**

**Hangar:****Brandstof:****Oliën:****FBAM****Centralisatie:**

**ULIP 5de éditie - Update 10/03/2008**

**JP. WIERTZ – [ulip@fed-ulm.be](mailto:ulip@fed-ulm.be) -GSM +32 495 25 00 34**