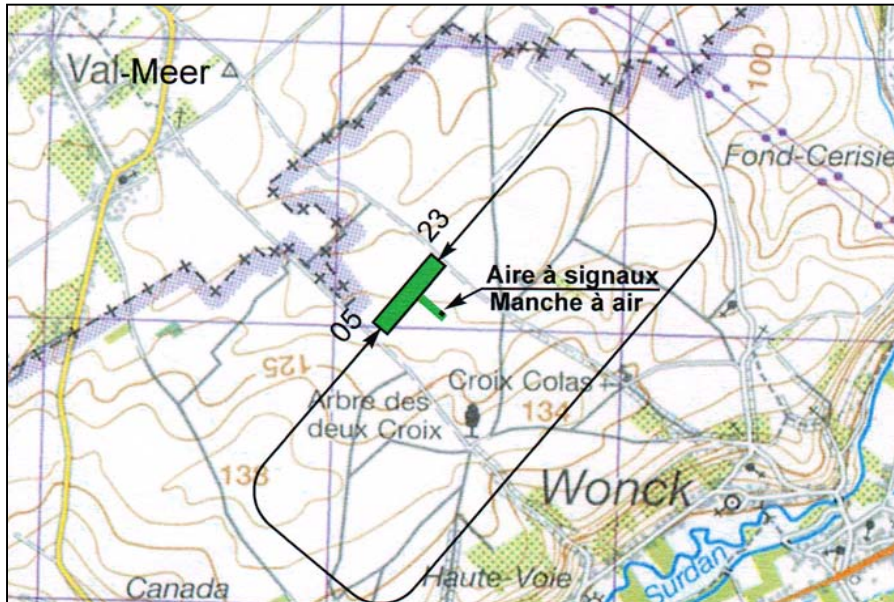
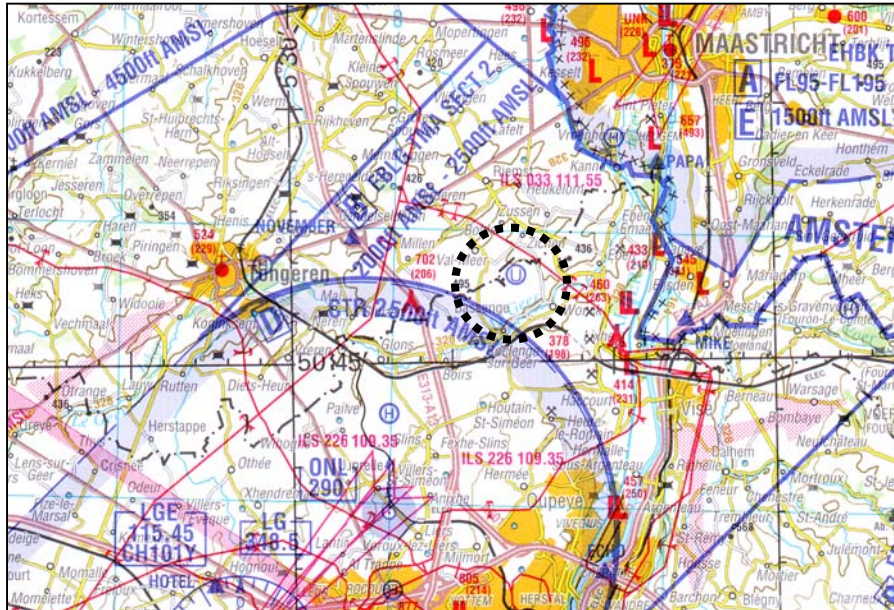


**EBBW****BASSENGE****50° 46' 42" N – 005° 37' 00" E****ULMODROME****Piste(s):**Herbe 150 m x 52 m  
RWY: 05 / 23**Élévation:**

112 m / 367 ft

**Intégration:**

TERRAIN FERME

**Circuit :**

Ligne haute tension à 1200 m devant le seuil 23

**Radio:****Instructions:****Ouverture:****Diversions:**Hasselt Kiewit : 232° 27 km - Spa : 149° 39 km  
Avenras : 260° 39 km**Terrain:****Accès routier:**

Voyez la carte VAC

**Contact :**Eric Reynders  
Tél.: 011 438 678**Club:**

Aéroclub Bassenge

**Responsables:**Eric Reynders  
Tél.: 011 436 678**Activités:****Services:**

Atelier:

Bar:

Hôtel :

Restaurants:

Hangar:

Carburant:

Lubrifiant:

**FBAM**

Centralisation:

ULIP 5ème édition - Update 10/03/2008

JP. WIERTZ – [ulip@fed-ulm.be](mailto:ulip@fed-ulm.be) -GSM +32 495 25 00 34