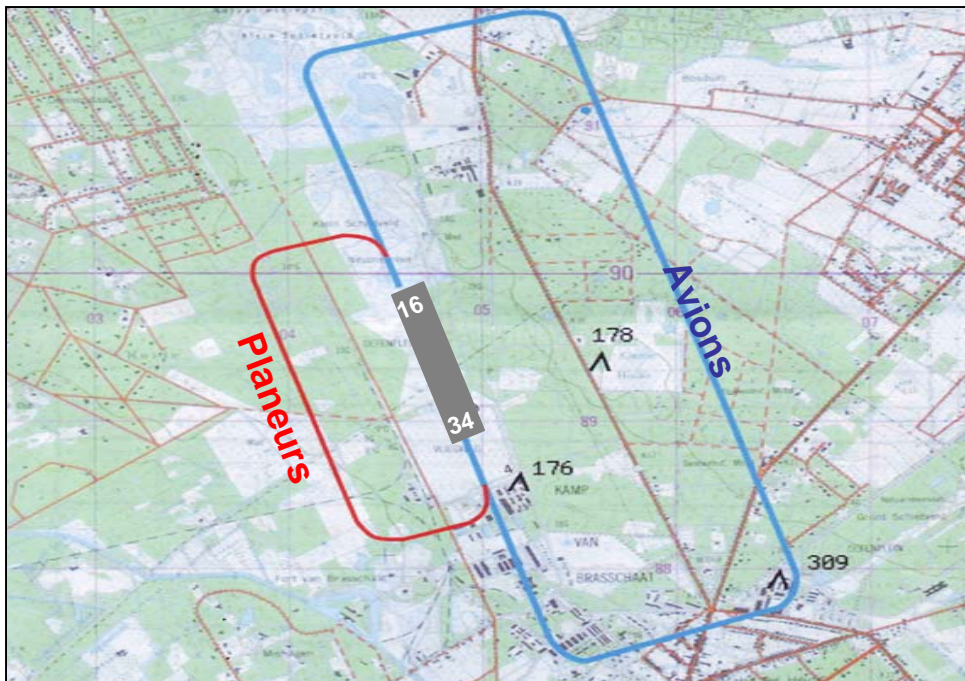
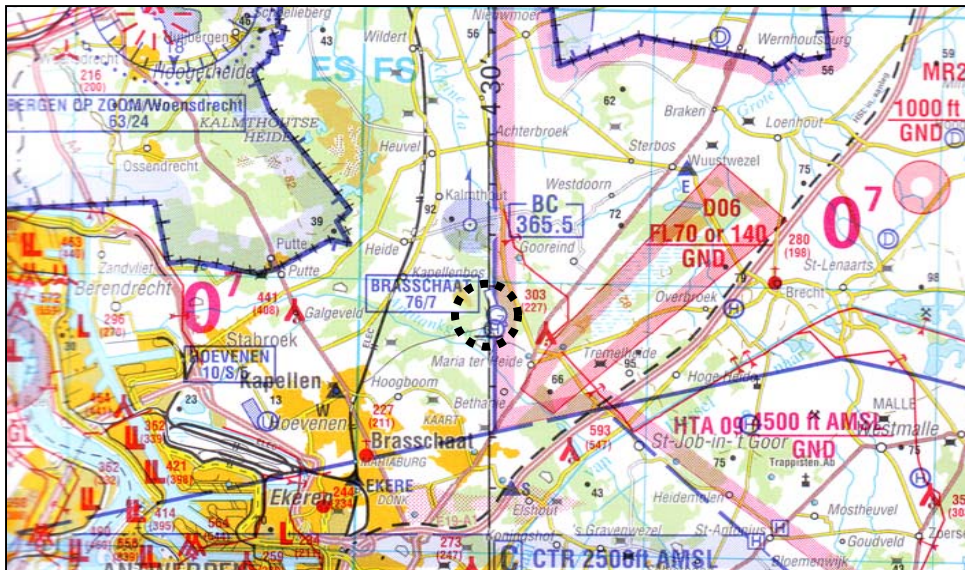


EBBT**BRASSCHAAT****51° 20' 45" N – 004° 30' 28" E****MIL.VLIEGVELD**

Baan : Asfalt 799 m x 30 m
RWY: 16 / 34
Elevatie: 76 ft / 23 m
Integratie: **Het terrein niet overvliegen op – dan 2500ft (zweefvliegtuig)**
Circuit : **Altijd ten Oosten van het vliegveld**
Radio: **122.90 mhz verplicht in het engels. Bij afwezigheid van de AFIS agent geef uw positie in het circuit Landing, taxi en opstijgen zijn verboden gedurende het slepen van zweefers. (Radio oproep)**

Landingstaks : 5€
Instructies: **! Vliegtuig circuit !** Als runway 34, rechthand circuit.. Steden, dorpen en alleenstaande huizen niet overvliegen
Alleen ULM 3 assers met 4 takt motor worden aanvaard. PPR verplicht. Telefoon : + 32 3 663 11 55

Openingstijd: W.E. en feestdagen vanaf 09 tot 20u L.T. Op maan., dinsd. dond. en vrijd. Vanaf 17 u. Vertrek voor 20 u is verplicht.

Uitwijkkhavens: **Hoevenen 240° 9 km** **Zoersel 115° 20 km**

Terrein: VLIEGVELD BRASSCHAAT
 Het Leeg, 54
 2930 BRASSCHAAT www.aeroclub-brasschaat.be

Toegang : Autosnelweg E19. Uitrit St Job in 't Goor (n° 4) richting Roosendael, aan de lichten, richting Kalmthout. Na 1.2 km beton straat volgen, naar links tot de parking van het vliegveld..

Contact : Thiers, Jan Sekretaris. GSM : +32 475 27 83 73

Club **Koninklijke Aeroclub Brasschaat v.z.w.**

Verantwoord.: **Erik Van Houwe, President. Tél.: +32 486 51 35 45**
www.aeroclub-brasschaat.be

Activiteiten : Vliegtuig, zweefvliegtuig, ULM 3 assers 4 takt motor

Services:
Werkplaats neen
Bar: ja
Hotel : neen
Restaurant : Kleine restauratie in de bar
Hangar: neen
Brandstof : 100 LL in absolute noodzaak
Oliën : neen

FBAM **ULIP 5de editie - Update 09/04/2010**
Centralisatie: Jean-Paul Wiertz – ulip@fed-ulm.be - GSM +32 495 25 00 34