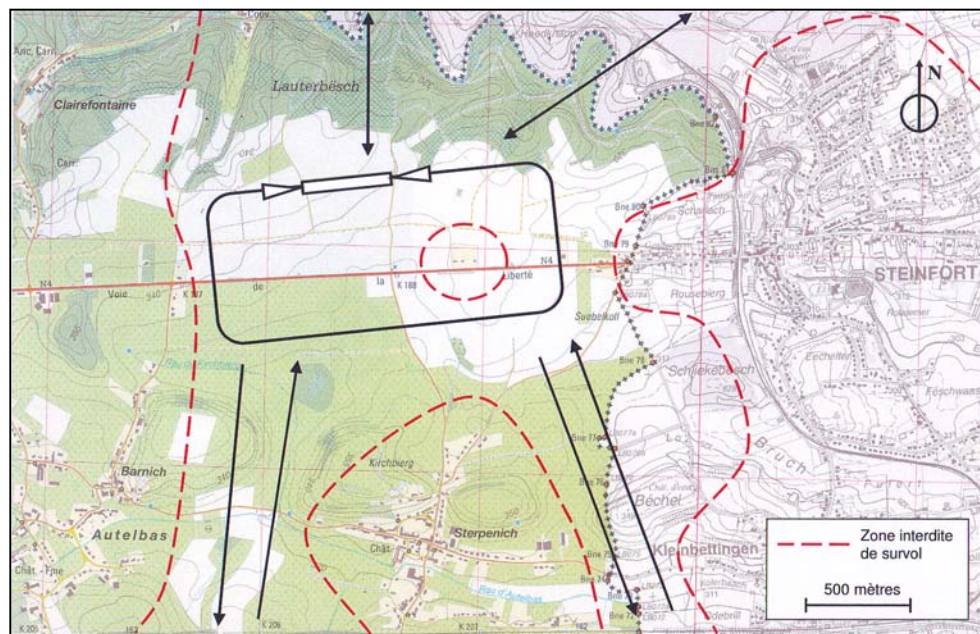
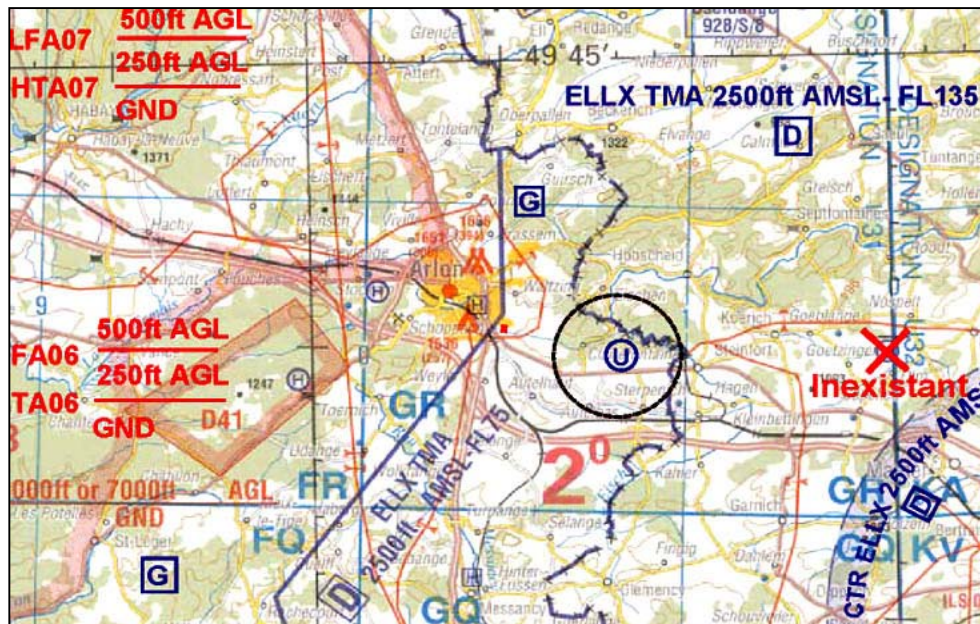


EBAR**ARLON / STERPENICH****49° 39' 46" N – 05° 53' 013" E****ULMODROME**

Piste(s): Herbe 150 m x 48m
RWY: 09 / 27 QFU: 085° / 265°

Élévation: 1140ft / 347m
Intégration: verticale terrain à minimum 2000 ft QNH
Circuit : toujours au sud du terrain à 1700 ft QNH
Radio: 123.425 Mhz (auto-information)

Instructions : **TMA ELLX à 2500 ft AMSL verticale terrain. Ne pas survoler les villages ni les habitations isolées. Approche et départ par l'est et l'ouest interdits. Rouleaux par vent N/NE au seuil de piste.**

Ouverture: **PPR STRICT.** Suivant conditions météo. Se renseigner au préalable.
Diversions: **St-Hubert** 320° 54 km - **Orchimont** 292° 73 km

Terrain: **ULMODROME d'Arlon / Sterpenich (adresse non postale)**
 6706 Sterpenich **Province: Luxembourg**

Accès routier: Autoroute E411, sortie 33 Sterpenich avant frontière Lux.

Contact : **Werner Vlasselaer** info@arelair.be
 Tél:+32 63 23 23 16 GSM: +352 691 23 23 16

Club: Arel Air – www.arelair.com

Responsables: **Renzo Grelloni** Tél:+352 621 166 484
Werner Vlasselaer Tél:+32 63 23 23 16
 GSM: +352 691 23 23 16

Activités: ULM, DPM et PAM

Services:
Atelier: Néant
Bar: Sur le terrain, le WE après-midi
Hotel : Hostellerie Peiffeschof Tél:+32 63 41 00 50
Restaurants: Pizzeria La Campagna Tél:+352 39 59 16
Steinfort (1 km) Chang Tél:+352 26 30 50
 La Petite Marmite Tél:+352 39 85 77

Hangar: Emplacements pour aéronefs de passage: aucun
Carburant: Stations service à Steinfort (1 km)
Lubrifiant: Nihil

FBAM **ULIP 5ème édition - Update 09/05/2011**
Centralisation: JP. WIERTZ – ulip@fed-ulm.be - GSM +32 495 25 00 34