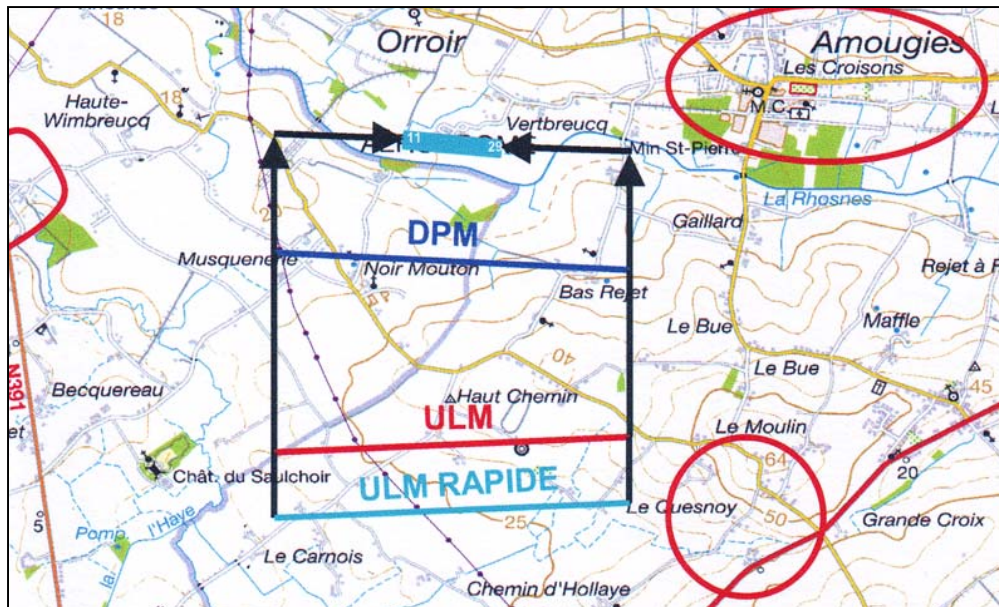
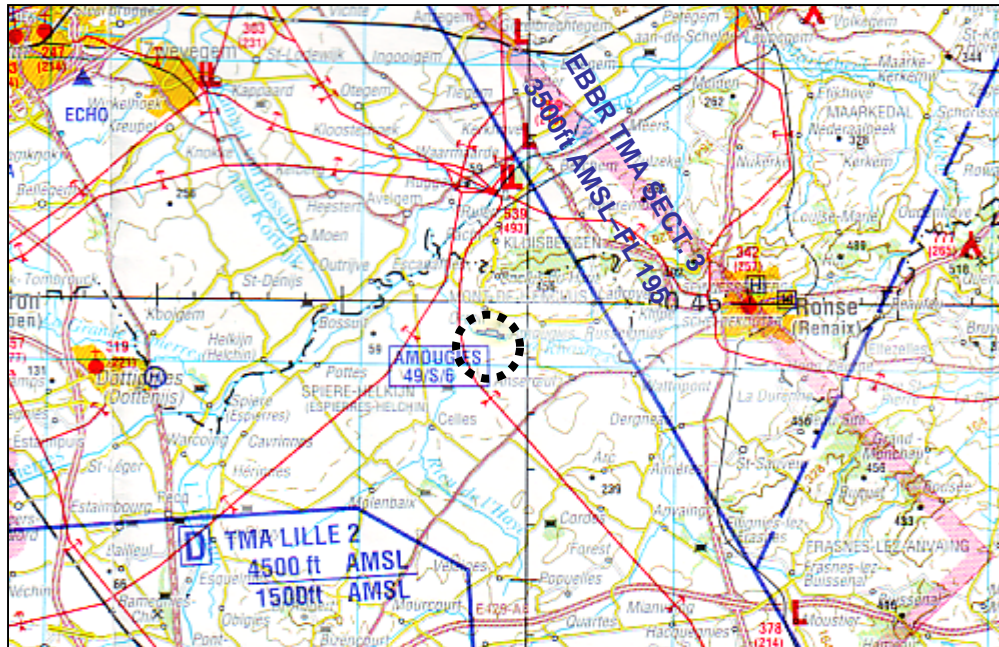


EBAM**AMOUGIES****50° 44' 25" N – 003° 29' 14" E****ULMODROOM****Baan**Gras 610 m x 22 m
RWY: 11 / 29**Elevatie:**

49 ft / 15 m

Integratie:

Verticaal terrein min 1500 ft QNH

Circuit :

Ten zuiden van het terrein op 800ft QNH

Radio:

Amougies info : 119.750 mhz

Instructies:**Terrein gereserveerd voor ULM en DPM****Procedures strikt opvolgen tegen geluidshinder. Vermogen verminderen na het opstijgen. Alleenstaande huizen niet overvliegen. Vluchten ten noorden van het terrain verboden lager dan 2500 Ft. Geen touch & go ! RODE ZONEN NIET OVERVLIEGEN****Openingstijden:**

Van 10h00 tot 21u00 (of SS), laatste take-off te 20h30

Uitwijkhavens :**Geraardsbergen** 085° 26 km - **Saint Ghislain** 140° 39 km**Terrein:****Aérodrome d'Amougies** www.airport-amougies.com
7750 Mont de l'Enclus**Toegang :**

Vanaf Ronse de weg volgen tot Wattripont en dan de N48 tot aan EBAM Vliegveld van Amougies

Contact :**Jean-Marie GUISET** info@airport-amougies.com
Tel : + 32 69 455 530**Club:**

Golden River Aviation Club

Verantw.:Jean-Marie GUISET Tél.: + 32 69 45 55 30
Jean-Baptiste GUISET GSM : + 32 472 66 82 36**Activiteiten:**

ULM, DPM en scholing

Diensten:**Atelier:**

Ja

Bar:

Bar en kleine restauratie vanaf 10u30

HÔtel :La Sablière aan 10 min van het vliegveld Tél.: + 32 55 38 95 64
Le Paddock www.the-paddock.be**Hangar:**

Verantw...: Jean-Marie Guisset

Tél.: + 32 69 45 55 30

Brandstof:

Super 98

FBAM**ULIP 5de editie - Update 04/04/2009****Centralisation:**J.P. WIERTZ - ulip@fed-ulm.be - GSM +32 495 25 00 34